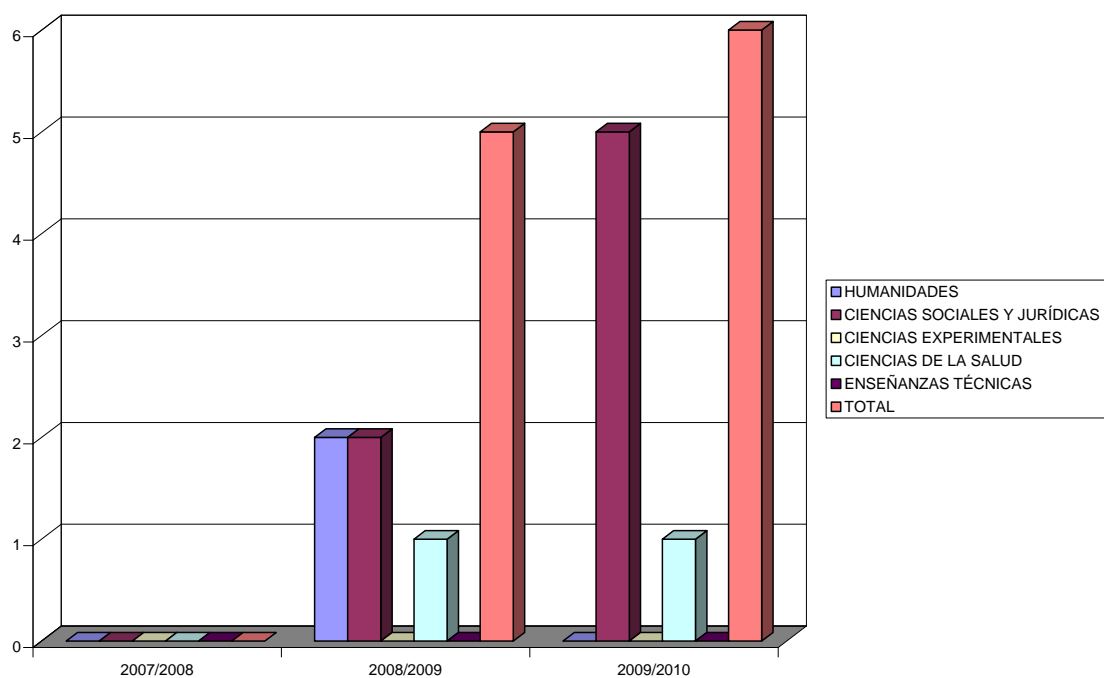
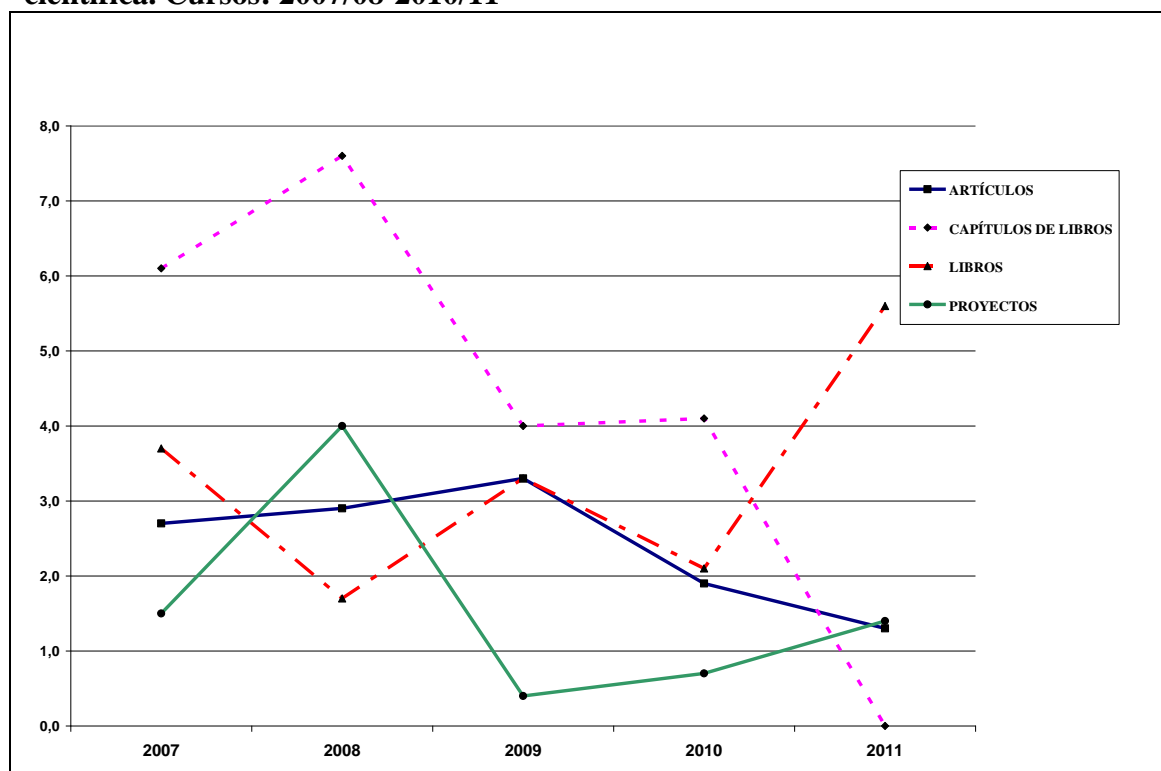


**Número de tesis leídas sobre género según ramas de conocimiento.
Cursos: 2007/08-2009/10**



Fuente: Memorias Académicas ULL: 2007/2008; 2008/2009; 2009/2010. Elaboración propia.

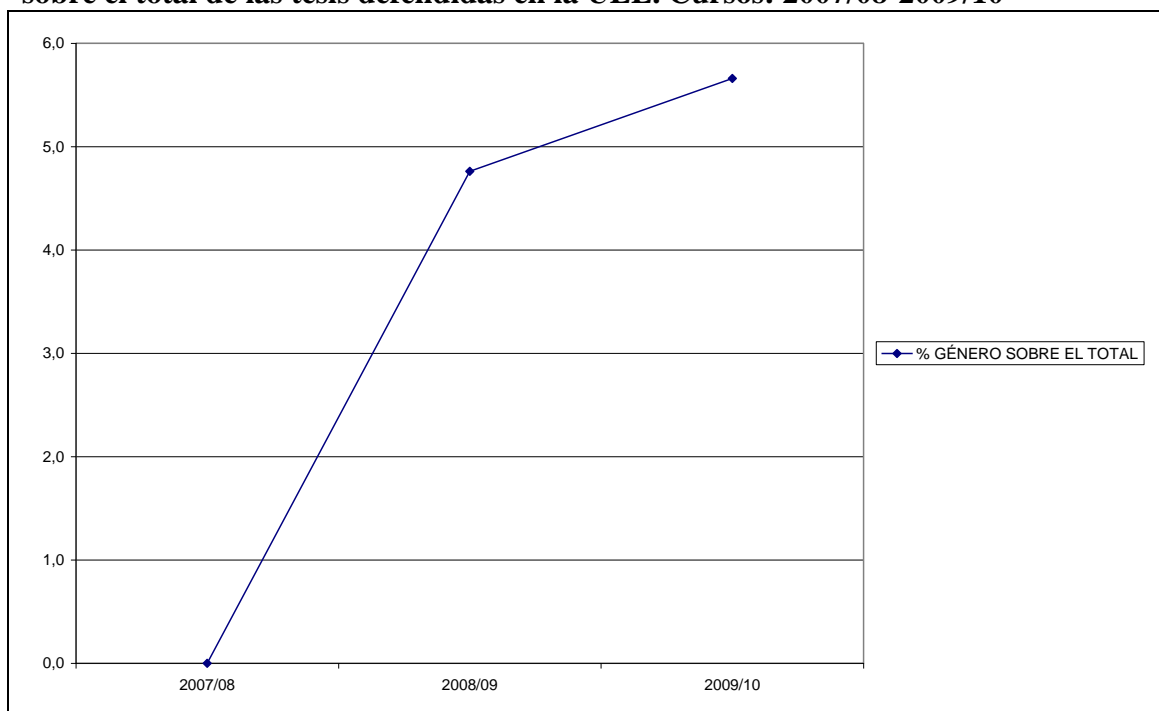
Evolución proporcional de producción científica de la ULL con eje principal en estudios de género, mujeres, feminismo e igualdad sobre el total de la producción científica. Cursos: 2007/08-2010/11



Nota: Los datos de 2011 son hasta el 4 de julio.

Fuente: Servicio General de Apoyo Informático a la Investigación ULL: 2007; 2008; 2009; 2010; 2011. Elaboración propia.

Evolución proporcional de las tesis sobre género, mujeres, feminismo e igualdad sobre el total de las tesis defendidas en la ULL. Cursos: 2007/08-2009/10



Fuente: Memorias Académicas ULL: 2007/2008; 2008/2009; 2009/2010. Elaboración propia.