

Contenido:

- Tabla. Mujeres y hombres del PDI, según categoría profesional en departamentos y ramas de conocimiento. Porcentajes horizontales. Curso: 2011/12.
- Gráfico. Mujeres y hombres del PDI, según categoría profesional en Arte y Humanidades. Curso: 2011/12.
- Gráfico. Mujeres y hombres del PDI, según categoría profesional en Ciencias Sociales y Jurídicas. Curso: 2011/12.
- Gráfico. Mujeres y hombres del PDI, según categoría profesional en Ciencias. Curso: 2011/12.
- Gráfico. Mujeres y hombres del PDI, según categoría profesional en Ciencias de la Salud. Curso: 2011/12.
- Gráfico. Mujeres y hombres del PDI, según categoría profesional en Ingeniería y Arquitectura. Curso: 2011/12.
- Tabla. Evolución de mujeres y hombres del PDI, según categoría profesional. Porcentajes horizontales. Cursos: 2007/08-2011/12.
- Gráfico. Evolución de mujeres y hombres del PDI. Cursos: 2007/08-2011/12.
- Gráfico. Evolución de mujeres y hombres del PDI, según categoría profesional. Cursos: 2007/08-2011/12.
- Gráfico. Evolución de mujeres y hombres del PDI, según rama de conocimiento. Cursos: 2007/08-2011/12.

Mujeres y hombres del PDI, según categoría profesional en departamentos y ramas de conocimiento. Porcentajes horizontales. Curso: 2011/12

	CATEDRÁTICA/O			CATEDRÁTICA/O			TITULAR			TITULAR			CONTRATADO/A			AYUDANTE			ASOCIADA/O		
	(Univ.)			(Esc. Univ.)			(Univ.)			(Esc. Univ.)			DOCTOR/A			DOCTOR/A			O		
	M	H	M+H	M	H	M+H	M	H	M+H	M	H	M+H	M	H	M+H	M	H	M+H	M	H	M+H
ARTE Y HUMANIDADES	35,2	64,8	100	57,1	42,9	100	44,5	55,5	100	0,0	100,0	100	68,4	31,6	100	0,0	100,0	100	33,3	66,7	100
Bellas Artes																					
Dibujo, Diseño y Estética	66,7	33,3	100				41,2	58,8	100				25,0	75,0	100						
Filología Clásica y Árabe	25,0	75,0	100				50,0	50,0	100				100,0	0,0	100						
Filología Española	20,0	80,0	100	50,0	50,0	100	43,5	56,5	100				50,0	50,0	100						
Filología Francesa y Románica	66,7	33,3	100				85,7	14,3	100				50,0	50,0	100						
Filología Inglesa y Alemana	33,3	66,7	100	50,0	50,0	100	68,0	32,0	100	0,0	100,0	100	100,0	0,0	100				100,0	0,0	100
Filología Moderna																					
Filosofía	0,0	100,0	100				16,7	83,3	100				100,0	0,0	100	0,0	100,0	100	0,0	100,0	100
Geografía	40,0	60,0	100	100,0	0,0	100	41,2	58,8	100				0,0	100,0	100				33,3	66,7	100
Historia	0,0	100,0	100				31,3	68,8	100												
Historia del Arte	50,0	50,0	100	0,0	100,0	100	50,0	50,0	100												
Pintura y Escultura	66,7	33,3	100				9,1	90,9	100				62,5	37,5	100				33,3	66,7	100
Prehistoria, Antropología e Historia Antigua	20,0	80,0	100				33,3	66,7	100				66,7	33,3	100				0,0	100,0	100

	COLABORADOR/A			AYUDANTE			EMÉRITO			PR NUMERARIO DE ESCUELAS OFICIALES DE NÁUTICA			CONTRATADO/A LABORAL DE INTERINIDAD			TOTAL		
	M	H	M+H	M	H	M+H	M	H	M+H	M	H	M+H	M	H	M+H	M	H	M+H
ARTE Y HUMANIDADES	52,9	47,1	100				0,0	100,0	100				0,0	100,0	100	45,6	54,4	100
Bellas Artes																0,0	0,0	0
Dibujo, Diseño y Estética	50,0	50,0	100													44,8	55,2	100
Filología Clásica y Árabe	100,0	0,0	100				0,0	100,0	100							52,0	48,0	100
Filología Española	0,0	100,0	100				0,0	100,0	100							33,3	66,7	100
Filología Francesa y Románica	100,0	0,0	100													73,3	26,7	100
Filología Inglesa y Alemana	80,0	20,0	100				0,0	100,0	100							69,2	30,8	100
Filología Moderna																0,0	0,0	0
Filosofía																16,7	83,3	100
Geografía																41,4	58,6	100
Historia	100,0	0,0	100													30,0	70,0	100
Historia del Arte	0,0	100,0	100													43,5	56,5	100
Pintura y Escultura	100,0	0,0	100													38,5	61,5	100
Prehistoria, Antropología e Historia Antigua													0,0	100,0	100	33,3	66,7	100

	CATEDRÁTICA/O			CATEDRÁTICA/O			TITULAR			TITULAR			CONTRATADO/A DOCTOR/A			AYUDANTE DOCTOR/A			ASOCIADA/O		
	(Univ.)			(Esc. Univ.)			(Univ.)			(Esc. Univ.)											
	M	H	M+H	M	H	M + H	M	H	M+H	M	H	M+H	M	H	M + H	M	H	M + H	M	H	M+H
CIENCIAS SOCIALES y JURÍDICAS	26,0	74,0	100	33,3	66,7	100	41,5	58,5	100	50,0	50,0	100	62,3	37,7	100	71,4	28,6	100	23,3	76,7	100
Análisis Económico	0,0	100,0	100				36,4	63,6	100	0,0	100,0	100	40,0	60,0	100				0,0	100,0	100
Economía Aplicada	16,7	83,3	100				40,0	60,0	100				0,0	100,0	100				100,0	0,0	100
Economía Financiera y Contabilidad	50,0	50,0	100				40,0	60,0	100	50,0	50,0	100	100,0	0,0	100				0,0	100,0	100
Economía y Dirección de Empresas	0,0	100,0	100	50,0	50,0	100	50,0	50,0	100	22,2	77,8	100	80,0	20,0	100	50,0	50,0	100	0,0	100,0	100
Historia e Instituciones Económicas	0,0	100,0	100				0,0	100,0	100	50,0	50,0	100							0,0	100,0	100
Historia y Filosofía de la Ciencia, Educación y Lenguaje	50,0	50,0	100				41,2	58,8	100	0,0	100,0	100	55,6	44,4	100						
Economía de las Instituciones, Estadística Económica y Econometría	0,0	100,0	100				23,1	76,9	100	40,0	60,0	100	75,0	25,0	100				0,0	100,0	100
Ciencias de la Información	0,0	100,0	100				25,0	75,0	100				0,0	100,0	100				25,0	75,0	100
Derecho Constitucional y Ciencia Política	0,0	100,0	100				0,0	100,0	100	0,0	100,0	100				0,0	100,0	100	10,0	90,0	100
Derecho Financiero, Derecho del Trabajo y Seguridad Social	50,0	50,0	100	0,0	100,0	100	60,0	40,0	100	50,0	50,0	100	0,0	100,0	100				28,6	71,4	100
Derecho Internacional y Procesal	0,0	100,0	100				33,3	66,7	100	100,0	0,0	100	100,0	0,0	100	100,0	0,0	100	28,6	71,4	100
Derecho Privado	0,0	100,0	100				100,0	0,0	100												
Disciplinas Jurídicas Básicas	50,0	50,0	100				27,3	72,7	100				40,0	60,0	100				25,0	75,0	100
Didáctica de la Expresión Musical, Plástica y Corporal	0,0	100,0	100				40,0	60,0	100	50,0	50,0	100				100,0	0,0	100	50,0	50,0	100
Didácticas Específicas	0,0	100,0	100				28,6	71,4	100	75,0	25,0	100	50,0	50,0	100				0,0	100,0	100
Didáctica e Investigación Educativa y del Comportamiento	33,3	66,7	100				63,2	36,8	100	50,0	50,0	100	85,7	14,3	100	100,0	0,0	100	0,0	100,0	100
Psicología Evolutiva y de la Educación	20,0	80,0	100				60,0	40,0	100	33,3	66,7	100	85,7	14,3	100	100,0	0,0	100	100,0	0,0	100
Sociología	100,0	0,0	100				20,0	80,0	100	100,0	0,0	100	54,5	45,5	100						
Trabajo Social y Servicios Sociales										83,3	16,7	100							50,0	50,0	100

	COLABORADOR/A			AYUDANTE			EMÉRITO			PR NUMERARIO DE ESCUELAS OFICIALES DE NÁUTICA			CONTRATADO/A LABORAL DE INTERINIDAD			TOTAL		
	M	H	M + H	M	H	M + H	M	H	M + H	M	H	M+H	M	H	M+H	M	H	M + H
CIENCIAS SOCIALES y JURÍDICAS	54,3	45,7	100	80,0	20,0	100	0,0	100,0	100				55,6	44,4	100	43,3	56,7	100
Análisis Económico	100,0	0,0	100													35,0	65,0	100
Economía Aplicada	0,0	100,0	100													28,6	71,4	100
Economía Financiera y Contabilidad	40,0	60,0	100													48,1	51,9	100
Economía y Dirección de Empresas	100,0	0,0	100													45,2	54,8	100
Historia e Instituciones Económicas	50,0	50,0	100													25,0	75,0	100
Historia y Filosofía de la Ciencia, Educación y Lenguaje	100,0	0,0	100													48,5	51,5	100
Economía de las Instituciones, Estadística Económica y Econometría	0,0	100,0	100				0,0	100,0	100							31,4	68,6	100
Ciencias de la Información																18,2	81,8	100
Derecho Constitucional y Ciencia Política	0,0	100,0	100													5,3	94,7	100
Derecho Financiero, Derecho del Trabajo y Seguridad Social												100,0	0,0	100		40,9	59,1	100
Derecho Internacional y Procesal	100,0	0,0	100	100,0	0,0	100										55,0	45,0	100
Derecho Privado																66,7	33,3	100
Disciplinas Jurídicas Básicas	33,3	66,7	100	100,0	0,0	100						50,0	50,0	100		35,1	64,9	100
Didáctica de la Expresión Musical, Plástica y Corporal	100,0	0,0	100													50,0	50,0	100
Didácticas Específicas	0,0	100,0	100													37,5	62,5	100
Didáctica e Investigación Educativa y del Comportamiento	100,0	0,0	100									50,0	50,0	100		59,0	41,0	100
Psicología Evolutiva y de la Educación																59,5	40,5	100
Sociología	50,0	50,0	100	50,0	50,0	100						33,3	66,7	100		48,4	51,6	100
Trabajo Social y Servicios Sociales	66,7	33,3	100									100,0	0,0	100		72,7	27,3	100

	CATEDRÁTICA/O			CATEDRÁTICA/O			TITULAR			TITULAR			CONTRATADO/A			AYUDANTE			ASOCIADA/O		
	(Univ.)			(Esc. Univ.)			(Univ.)			(Esc. Univ.)			DOCTOR/A			DOCTOR/A			O		
	M	H	M+H	M	H	M + H	M	H	M+H	M	H	M+H	M	H	M + H	M	H	M + H	M	H	M+H
CIENCIAS	10,1	89,9	100	50,0	50,0	100	37,6	62,4	100	22,2	77,8	100	37,5	62,5	100	28,6	71,4	100	13,3	86,7	100
Análisis Matemático	0,0	100,0	100	100,0	0,0	100	33,3	66,7	100	33,3	66,7	100	40,0	60,0	100	0,0	100,0	100			
Astrofísica	0,0	100,0	100				20,0	80,0	100												
Biología Animal	16,7	83,3	100				33,3	66,7	100	0,0	100,0	100	100,0	0,0	100	0,0	100,0	100			
Biología Vegetal	40,0	60,0	100				63,6	36,4	100	0,0	100,0	100									
Bioquímica y Biología Molecular	0,0	100,0	100				36,4	63,6	100												
Edafología y Geología	33,3	66,7	100	0,0	100,0	100	53,8	46,2	100				50,0	50,0	100						
Estadística, Investigación Operativa y Computación	0,0	100,0	100				33,3	66,7	100	50,0	50,0	100	57,1	42,9	100	0,0	100,0	100	11,1	88,9	100
Física Básica	33,3	66,7	100				7,7	92,3	100	0,0	100,0	100	50,0	50,0	100	50,0	50,0	100	0,0	100,0	100
Física Fundamental II	25,0	75,0	100				36,4	63,6	100				0,0	100,0	100				0,0	100,0	100
Física Fundamental y Experimental Electrónica y Sistemas	0,0	100,0	100				0,0	100,0	100	0,0	100,0	100	22,2	77,8	100	0,0	100,0	100	22,2	77,8	100
Matemática Fundamental	0,0	100,0	100				80,0	20,0	100				0,0	100,0	100				33,3	66,7	100
Microbiología y Biología Celular	0,0	100,0	100				75,0	25,0	100				50,0	50,0	100	100,0	0,0	100	0,0	100,0	100
Química Análítica, Nutrición y Bromatología	20,0	80,0	100				46,7	53,3	100										0,0	100,0	100
Química Física	0,0	100,0	100				38,5	61,5	100												
Química Inorgánica	0,0	100,0	100				9,1	90,9	100				0,0	100,0	100						
Química Orgánica	0,0	100,0	100				47,6	52,4	100				66,7	33,3	100						

	COLABORADOR/A			AYUDANTE			EMÉRITO			PR NUMERARIO DE ESCUELAS OFICIALES DE NÁUTICA			CONTRATADO/A LABORAL DE INTERINIDAD			TOTAL		
	M	H	M+H	M	H	M+H	M	H	M+H	M	H	M+H	M	H	M+H	M	H	M+H
CIENCIAS	50,0	50,0	100	33,3	66,7	100				0,0	100,0	100	0,0	100,0	100	30,9	69,1	100
Análisis Matemático																29,5	70,5	100
Astrofísica																15,8	84,2	100
Biología Animal																28,6	71,4	100
Biología Vegetal																57,1	42,9	100
Bioquímica y Biología Molecular																28,6	71,4	100
Edafología y Geología																47,6	52,4	100
Estadística, Investigación Operativa y Computación	66,7	33,3	100										0,0	100,0	100	30,2	69,8	100
Física Básica													0,0	100,0	100	14,8	85,2	100
Física Fundamental II																29,4	70,6	100
Física Fundamental y Experimental																		
Electrónica y Sistemas	50,0	50,0	100	33,3	66,7	100				0,0	100,0	100				12,0	88,0	100
Matemática Fundamental	0,0	100,0	100													40,9	59,1	100
Microbiología y Biología Celular																61,1	38,9	100
Química Análítica, Nutrición y Bromatología																38,1	61,9	100
Química Física																31,3	68,8	100
Química Inorgánica																7,1	92,9	100
Química Orgánica																37,5	62,5	100

	CATEDRÁTICA/O			CATEDRÁTICA/O			TITULAR			TITULAR			CONTRATADO/A			AYUDANTE			ASOCIADA/O		
	(Univ.)			(Esc. Univ.)			(Univ.)			(Esc. Univ.)			DOCTOR/A			DOCTOR/A					
	M	H	M+H	M	H	M + H	M	H	M+H	M	H	M+H	M	H	M + H	M	H	M + H	M	H	M+H
CIENCIAS DE LA SALUD	14,8	85,2	100	50,0	50,0	100	38,7	61,3	100	72,0	28,0	100	75,0	25,0	100	62,5	37,5	100	33,6	66,4	100
Anatomía, Anatomía Patológica e Histología	28,6	71,4	100				50,0	50,0	100							50,0	50,0	100			
Cirugía, Oftalmología y Otorrinolaringología	0,0	100,0	100				6,7	93,3	100										7,7	92,3	100
Enfermería				50,0	50,0	100	55,6	44,4	100	82,4	17,6	100							58,3	41,7	100
Fisiología	0,0	100,0	100				44,4	55,6	100												
Medicina Física y Farmacológica	0,0	100,0	100				46,7	53,3	100	57,1	42,9	100	100,0	0,0	100	100,0	0,0	100	48,0	52,0	100
Medicina Interna, Dermatología y Psiquiatría	0,0	100,0	100				8,3	91,7	100				100,0	0,0	100				26,9	73,1	100
Obstetricia y Gin., Ped., M. Prev. y Sal. Púb., Tox. y M. Leg. y Foren.	25,0	75,0	100				36,8	63,2	100				100,0	0,0	100	0,0	100,0	100	25,0	75,0	100
Parasitología Ecología y Genética	0,0	100,0	100				11,1	88,9	100				50,0	50,0	100	100,0	0,0	100	0,0	100,0	100
Personalidad, Evaluación y Tratamientos Psicológicos	28,6	71,4	100				55,6	44,4	100	0,0	100,0	100	100,0	0,0	100						
Psicobiología y Metodología de las Ciencias del Comportamiento	0,0	100,0	100				46,2	53,8	100				66,7	33,3	100				50,0	50,0	100
Psicología Cognitiva, Social y Organizacional	37,5	62,5	100				50,0	50,0	100				66,7	33,3	100	100,0	0,0	100	100,0	0,0	100

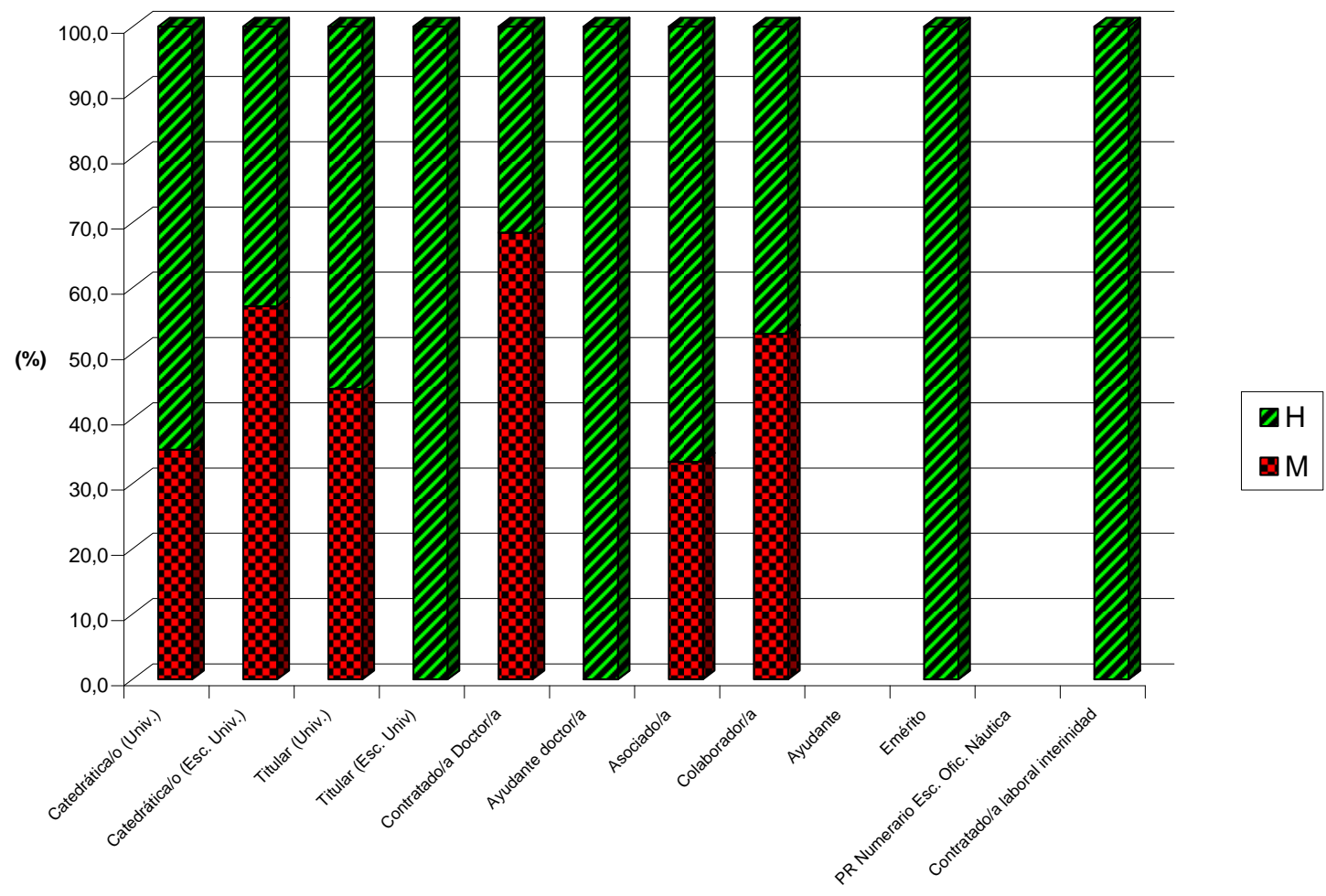
	COLABORADOR/A			AYUDANTE			EMÉRITO			PR NUMERARIO DE ESCUELAS OFICIALES DE NÁUTICA			CONTRATADO/A LABORAL DE INTERINIDAD			TOTAL		
	M	H	M + H	M	H	M + H	M	H	M + H	M	H	M+H	M	H	M+H	M	H	M + H
CIENCIAS DE LA SALUD				0,0	100,0	100	0,0	100,0	100				100,0	0,0	100	37,4	62,6	100
Anatomía, Anatomía Patológica e Histología				0,0	100,0	100	0,0	100,0	100							40,0	60,0	100
Cirugía, Oftalmología y Otorrinolaringología																6,3	93,8	100
Enfermería																64,8	35,2	100
Fisiología																26,7	73,3	100
Medicina Física y Farmacológica																46,3	53,7	100
Medicina Interna, Dermatología y Psiquiatría																20,0	80,0	100
Obstetricia y Gin., Ped., M. Prev. y Sal. Púb., Tox. y M. Leg. y Foren.																31,1	68,9	100
Parasitología Ecología y Genética													100,0	0,0	100	18,8	81,3	100
Personalidad, Evaluación y Tratamientos Psicológicos																48,1	51,9	100
Psicobiología y Metodología de las Ciencias del Comportamiento													100,0	0,0	100	47,4	52,6	100
Psicología Cognitiva, Social y Organizacional													100,0	0,0	100	51,4	48,6	100

	CATEDRÁTICA/O (Univ.)			CATEDRÁTICA/O (Esc. Univ.)			TITULAR (Univ.)			TITULAR (Esc. Univ.)			CONTRATADO/A DOCTOR/A			AYUDANTE DOCTOR/A			ASOCIADA/O		
	M	H	M+H	M	H	M+H	M	H	M+H	M	H	M+H	M	H	M+H	M	H	M+H	M	H	M+H
INGENIERÍA Y ARQUITECTURA	20,0	80,0	100	33,3	66,7	100	26,8	73,2	100	27,0	73,0	100	30,8	69,2	100	40,0	60,0	100	8,8	91,2	100
Ciencias y Técnicas de la Navegación	0,0							100,0		0,0	100,0	100	0,0	100,0	100	0,0	100,0	100	20,0	80,0	100
Expresión Gráfica en Arquitectura e Ingeniería	0,0						100,0	0,0	100	33,3	66,7	100	33,3	66,7	100				33,3	66,7	100
Ingeniería de la Construcción	0,0			100,0	0,0	100				18,8	81,3	100	0,0	100,0	100				0,0	100,0	100
Ingeniería de Sistemas y Automática y Arquitectura y Tecnología de Computadores	0,0	100,0	100				20,0	80,0	100	0,0	100,0	100	50,0	50,0	100	33,3	66,7	100	0,0	100,0	100
Ingeniería Marítima							0,0	100,0	100	0,0	100,0	100	0,0	100,0	100				25,0	75,0	100
Ingeniería, Producción y Economía Agrarias	0,0	100,0	100	0,0	100,0	100	0,0	100,0	100	42,9	57,1	100	0,0	100,0	100				0,0	100,0	100
Ingeniería Química y Tecnología Farmacéutica	28,6	71,4	100				50,0	50,0	100	100,0	0,0	100	50,0	50,0	100	100,0	0,0	100	0,0	100,0	100
TOTAL	20,7	79,3	100	47,4	52,6	100	39,5	60,5	100	45,1	54,9	100	56,4	43,6	100	50,0	50,0	100	25,6	74,4	100

	COLABORADOR/A			AYUDANTE			EMÉRITO			PR NUMERARIO DE ESCUELAS OFICIALES DE NÁUTICA			CONTRATADO/A LABORAL DE INTERINIDAD			TOTAL		
	M	H	M + H	M	H	M + H	M	H	M + H	M	H	M+H	M	H	M+H	M	H	M + H
INGENIERÍA Y ARQUITECTURA	0,0	100,0	100	33,3	66,7	100	0,0	100,0	100				25,0	75,0	100	22,7	77,3	100
Ciencias y Técnicas de la Navegación													0,0	100,0	100	7,1	92,9	100
Expresión Gráfica en Arquitectura e Ingeniería	0,0	100,0	100	100,0	0,0	100							0,0	100,0	100	38,9	61,1	100
Ingeniería de la Construcción	0,0	100,0	100													14,8	85,2	100
Ingeniería de Sistemas y Automática y Arquitectura y Tecnología de Computadores				0,0	100,0	100										19,2	80,8	100
Ingeniería Marítima				0,0	100,0	100										7,7	92,3	100
Ingeniería, Producción y Economía Agrarias													100,0	0,0	100	14,3	85,7	100
Ingeniería Química y Tecnología Farmacéutica							0,0	100,0	100				0,0	100,0	100	41,9	58,1	100
TOTAL	50,8	49,2	100	50,0	50,0	100	0,0	100,0	100	0,0	100,0	100	50,0	50,0	100	37,4	62,6	100

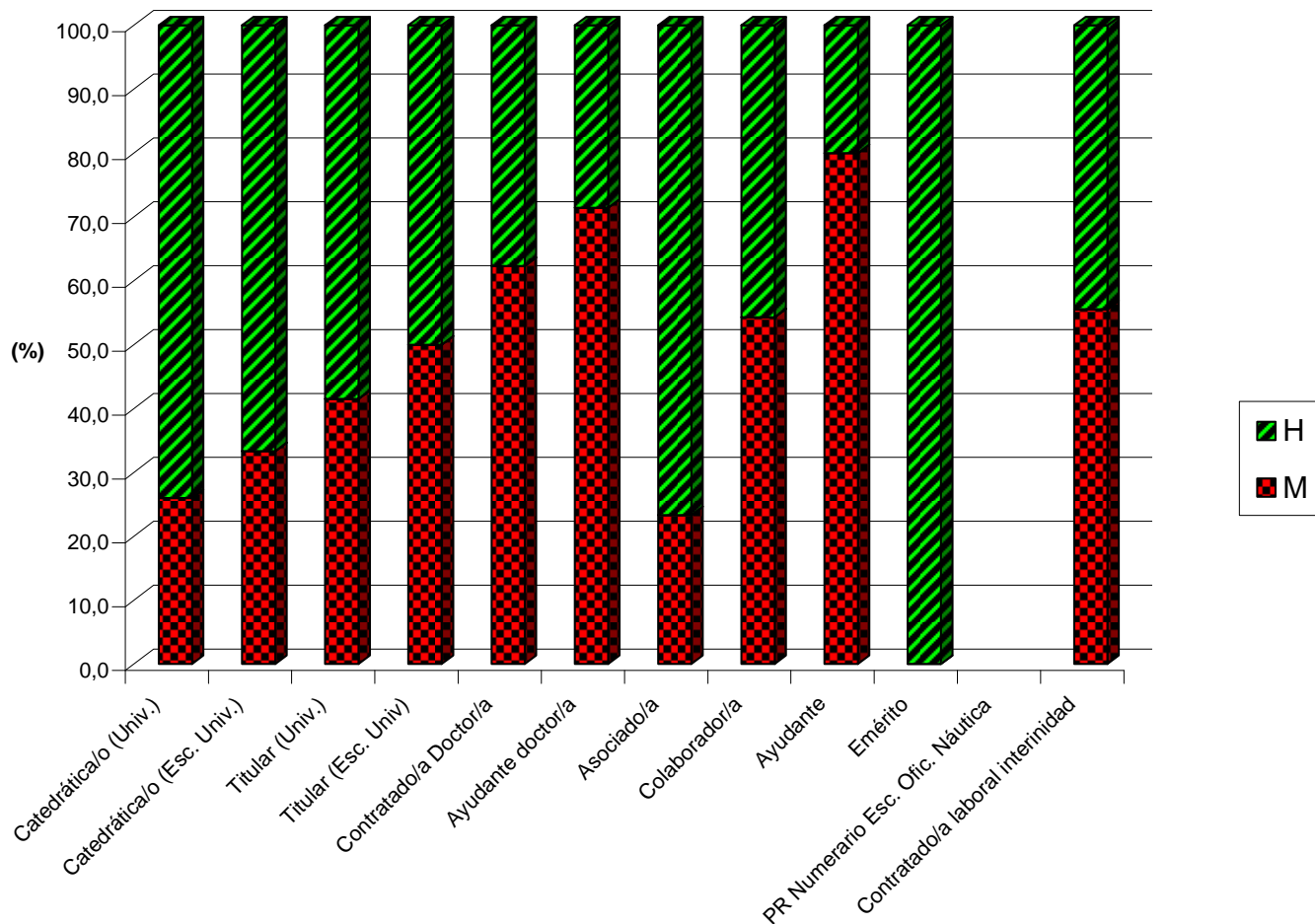
Fuente: Gabinete de Análisis y Planificación ULL: 2011/12. Elaboración propia.

Mujeres y hombres del PDI, según categoría profesional en Arte y Humanidades. Curso: 2011/12.



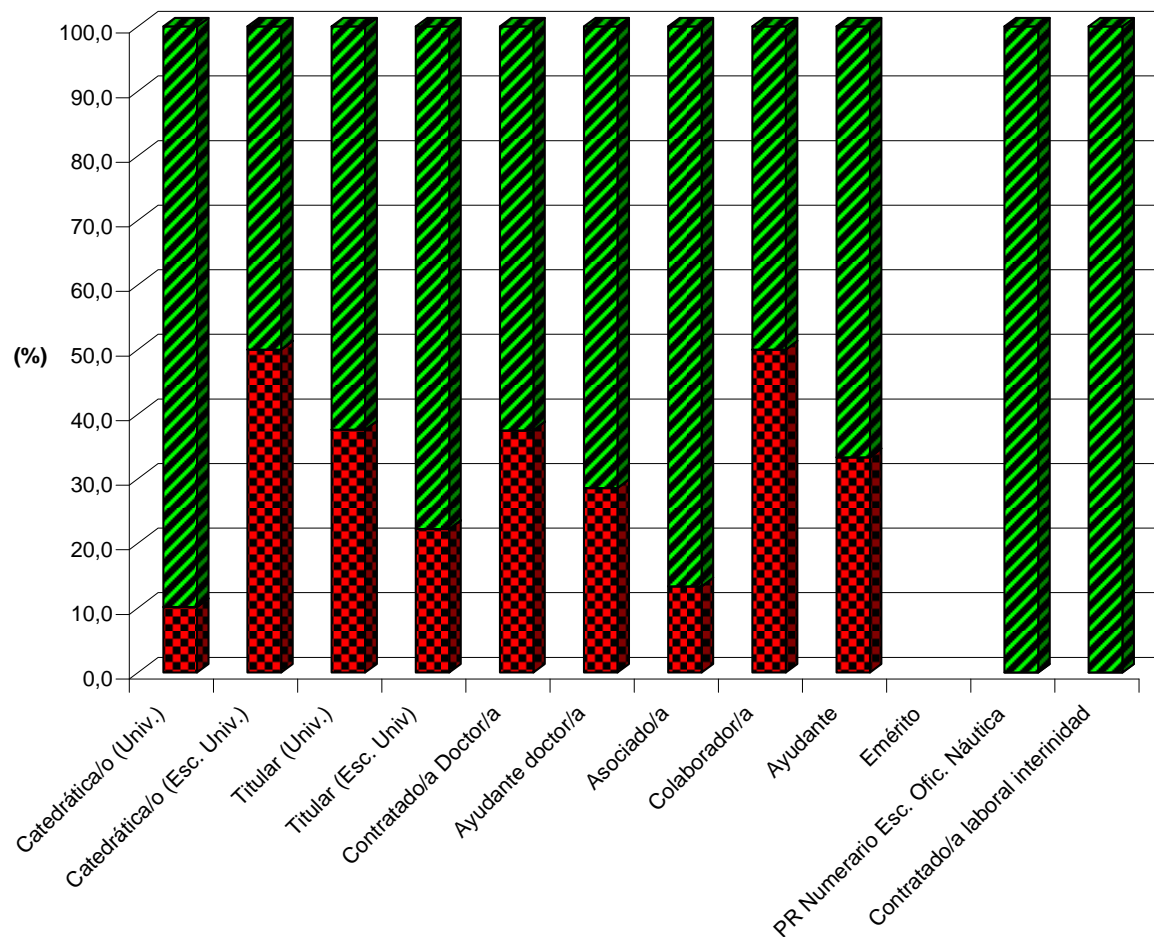
Fuente: Gabinete de Análisis y Planificación ULL: 2011/12. Elaboración propia.

Mujeres y hombres del PDI, según categoría profesional en Ciencias Sociales y Jurídicas. Curso: 2011/12.



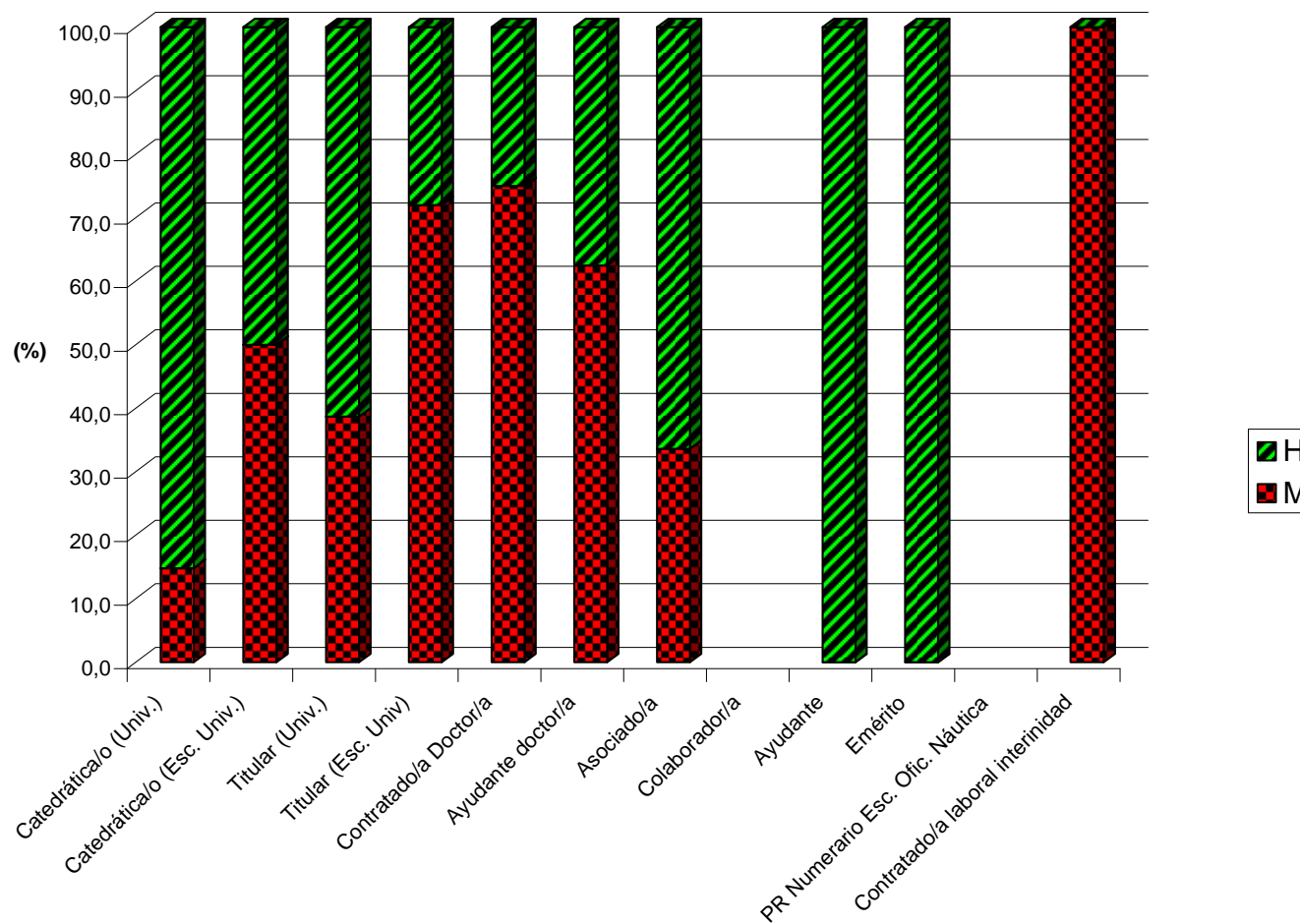
Fuente: Gabinete de Análisis y Planificación ULL: 2011/12. Elaboración propia.

Mujeres y hombres del PDI, según categoría profesional en Ciencias. Curso: 2011/12.



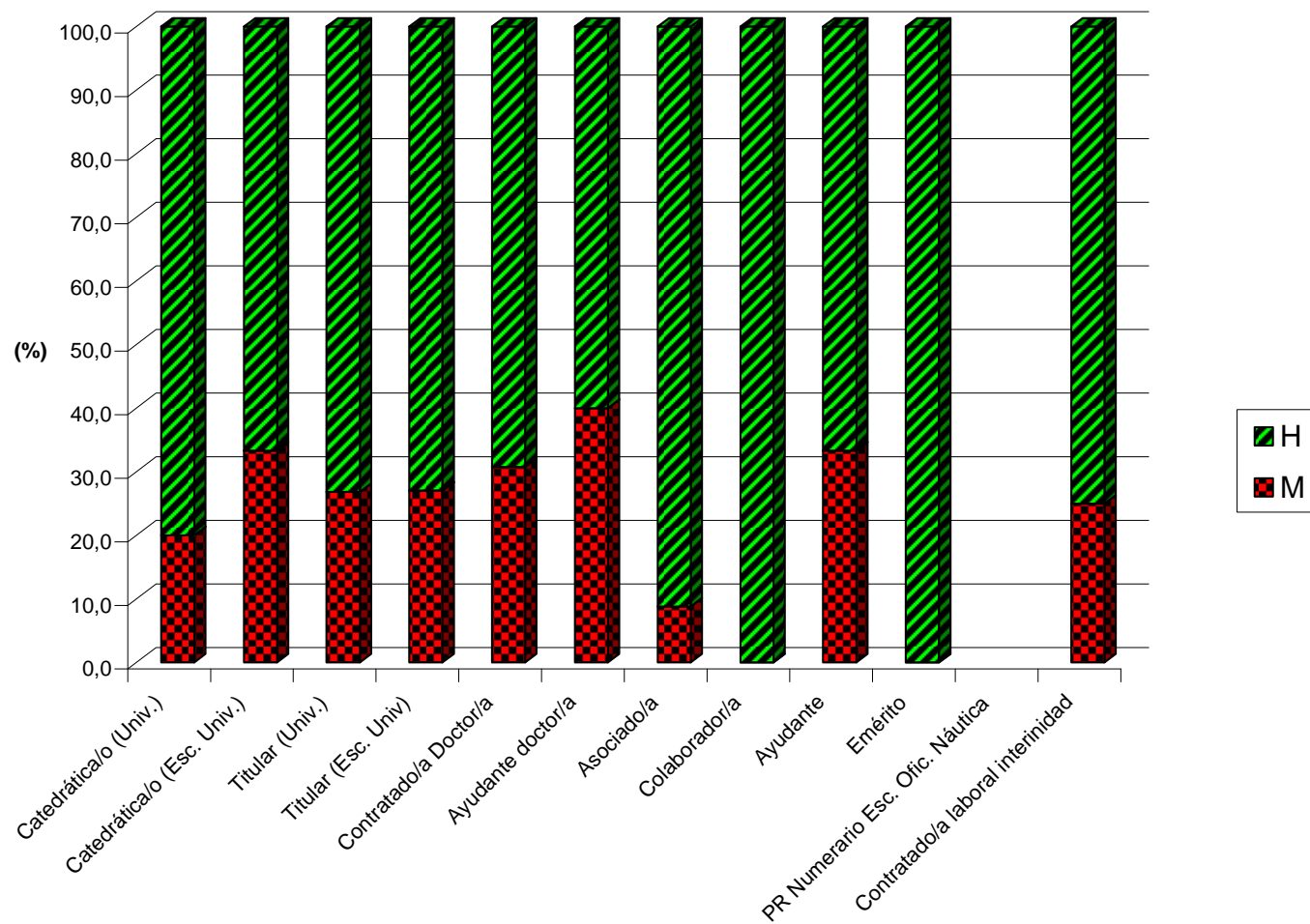
Fuente: Gabinete de Análisis y Planificación ULL: 2011/12. Elaboración propia.

Mujeres y hombres del PDI, según categoría profesional en Ciencias de la Salud. Curso: 2011/12.



Fuente: Gabinete de Análisis y Planificación ULL: 2011/12. Elaboración propia.

Mujeres y hombres del PDI, según categoría profesional en Ingeniería y Arquitectura. Curso: 2011/12.



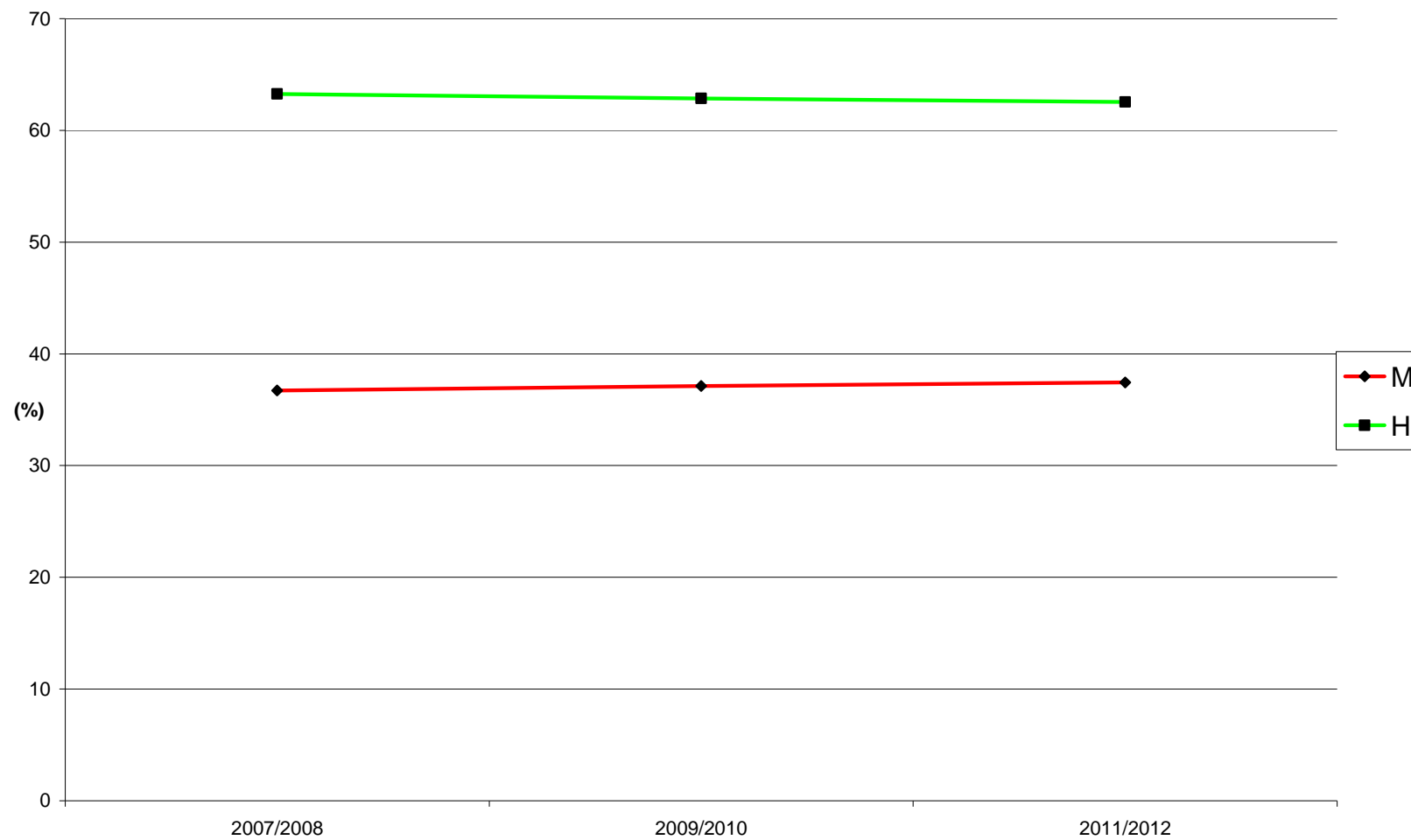
Fuente: Gabinete de Análisis y Planificación ULL: 2011/12. Elaboración propia.

Evolución de mujeres y hombres del PDI, según categoría profesional. Porcentajes horizontales. Cursos: 2007/08-2011/12.

	2007/2008			2008/2009			2009/2010			2010/2011			2011/2012		
	M	H	M+H	M	H	M+H	M	H	M+H	M	H	M+H	M	H	M+H
Catedrática/o (Univ.)	20,0	80,0	100	19,5	80,5	100	19,1	80,9	100	20,3	79,7	100	20,7	79,3	100
Catedrática/o (Esc. Univ.)	40,0	60,0	100	41,2	58,8	100	45,2	54,8	100	46,7	53,3	100	47,4	52,6	100
Titular (Univ.)	38,1	61,9	100	38,4	61,6	100	38,8	61,2	100	39,2	60,8	100	39,5	60,5	100
Titular (Esc. Univ.)	43,5	56,5	100	44,3	55,7	100	44,6	55,4	100	44,2	55,8	100	45,1	54,9	100
Contratado/a Doctor/a	58,9	41,1	100	57,5	42,5	100	58,0	42,0	100	56,7	43,3	100	56,4	43,6	100
Ayudante Doctor/a	66,7	33,3	100	57,1	42,9	100	58,3	41,7	100	50,0	50,0	100	50,0	50,0	100
Asociada/o	24,5	75,5	100	25,1	74,9	100	25,9	74,1	100	26,0	74,0	100	25,6	74,4	100
Colaborador/a	50,0	50,0	100	48,5	51,5	100	49,3	50,7	100	50,8	49,2	100	50,8	49,2	100
Ayudante	50,0	50,0	100	57,1	42,9	100	42,9	57,1	100	42,9	57,1	100	50,0	50,0	100
Emérito/a	0,0	100,0	100	10,0	90,0	100	11,1	88,9	100	0,0	100,0	100	0,0	100,0	100
Pr Numerario de Escuelas Oficiales de Náutica	0,0	100,0	100	0,0	100,0	100	0,0	100,0	100	0,0	100,0	100	0,0	100,0	100
Contratado/a laboral interinidad													50,0	50,0	100
TOTAL	36,7	63,3	100	36,9	63,1	100	37,1	62,9	100	37,4	62,6	100	37,4	62,6	100

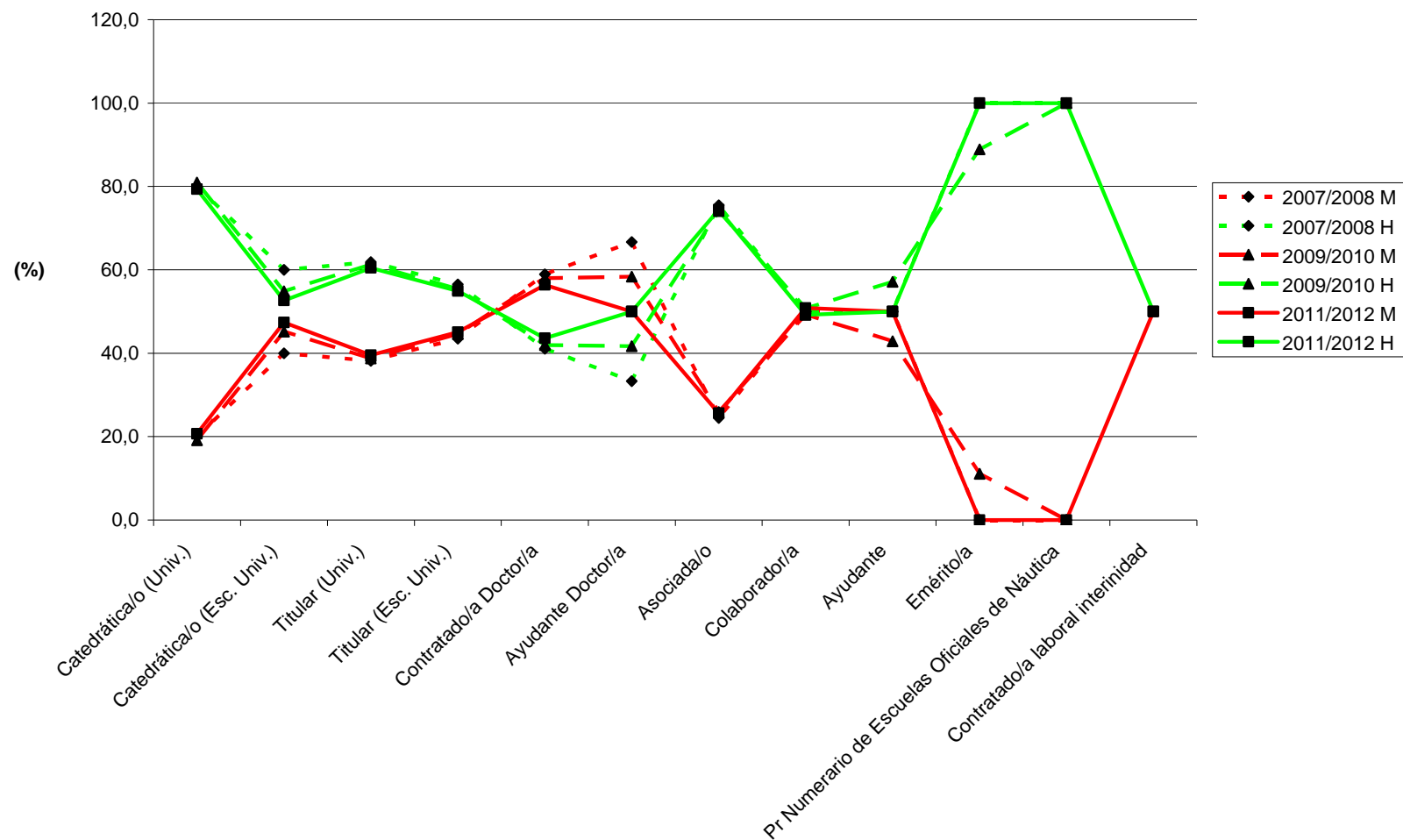
Fuente: Gabinete de Análisis y Planificación ULL: 2007/08-2011/12. Elaboración propia.

Evolución de mujeres y hombres del PDI. Cursos: 2007/08-2011/12.



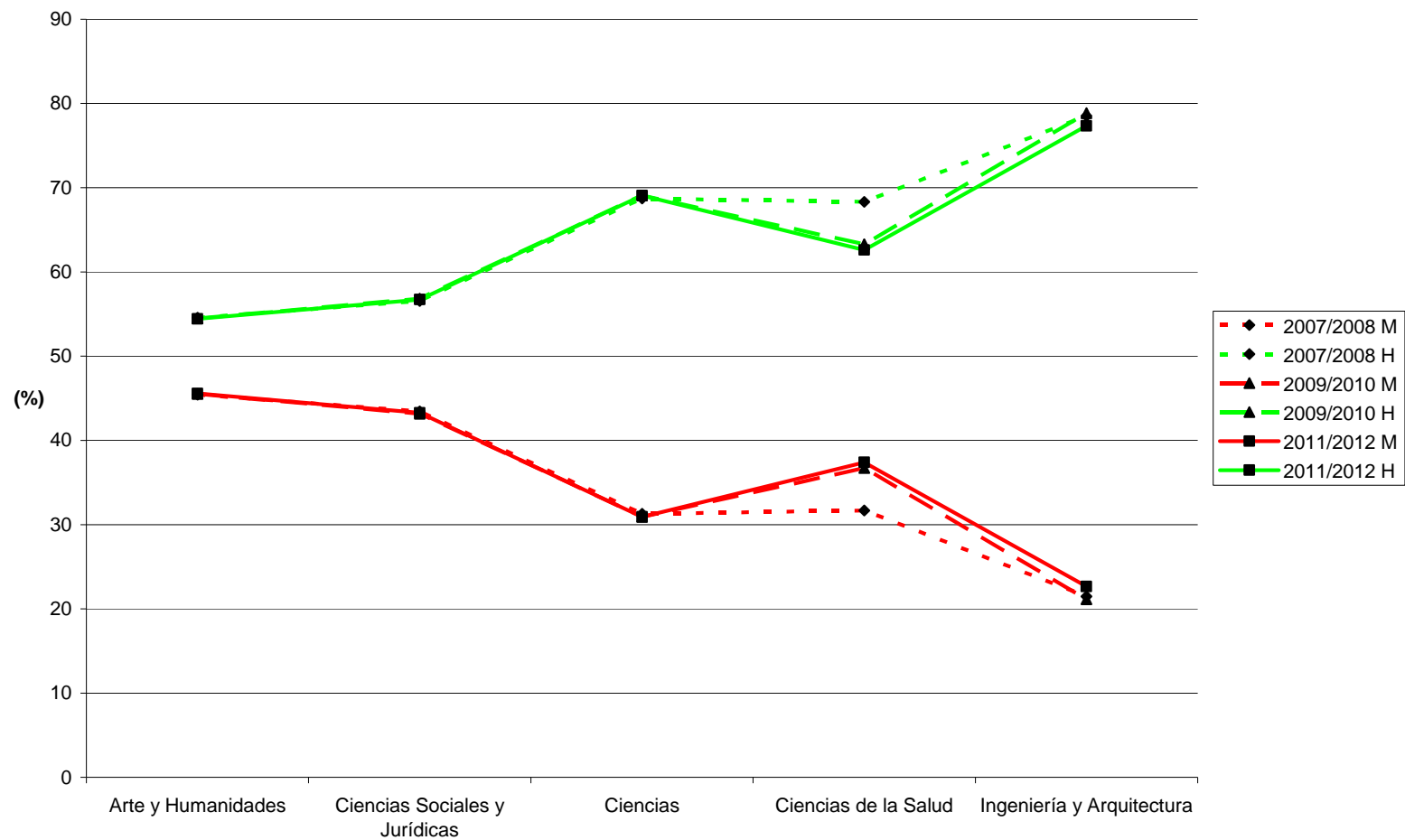
Fuente: Gabinete de Análisis y Planificación ULL: 2007/08-2011/12. Elaboración propia.

Evolución de mujeres y hombres del PDI, según categoría profesional. Cursos: 2007/08-2011/12.



Fuente: Gabinete de Análisis y Planificación ULL: 2007/08-2011/12. Elaboración propia.

Evolución de mujeres y hombres del PDI, según rama de conocimiento. Cursos: 2007/08-2011/12.



Fuente: Gabinete de Análisis y Planificación ULL: 2007/08-2011/12. Elaboración propia.