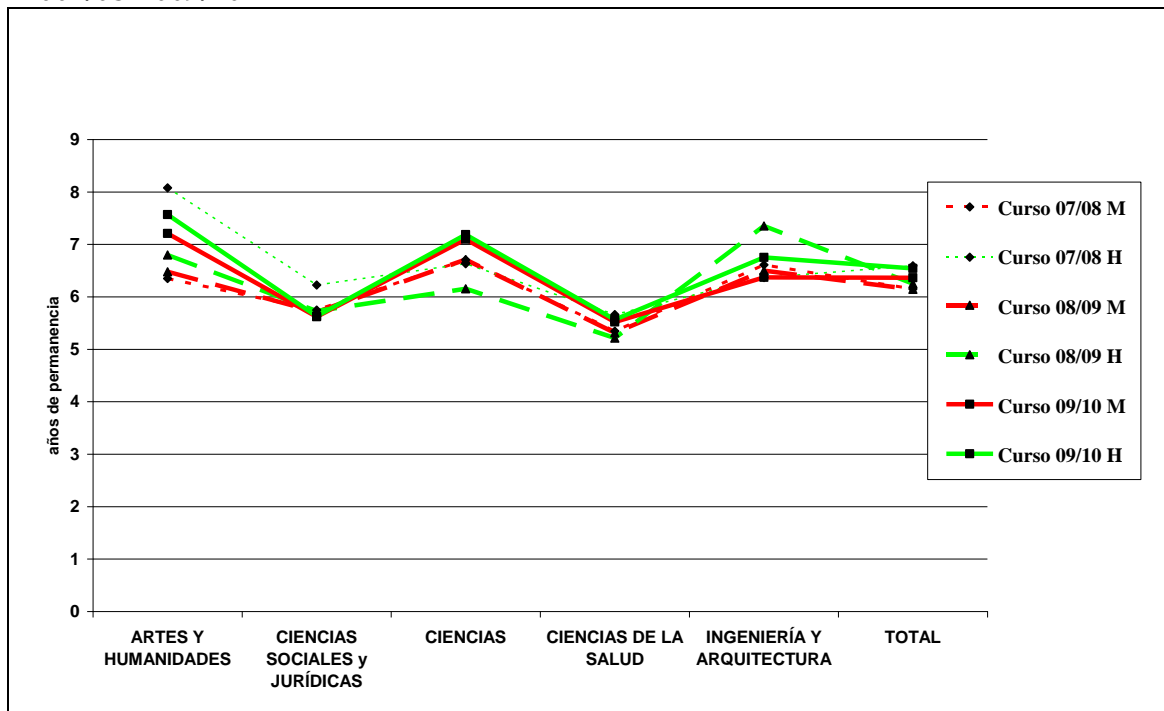
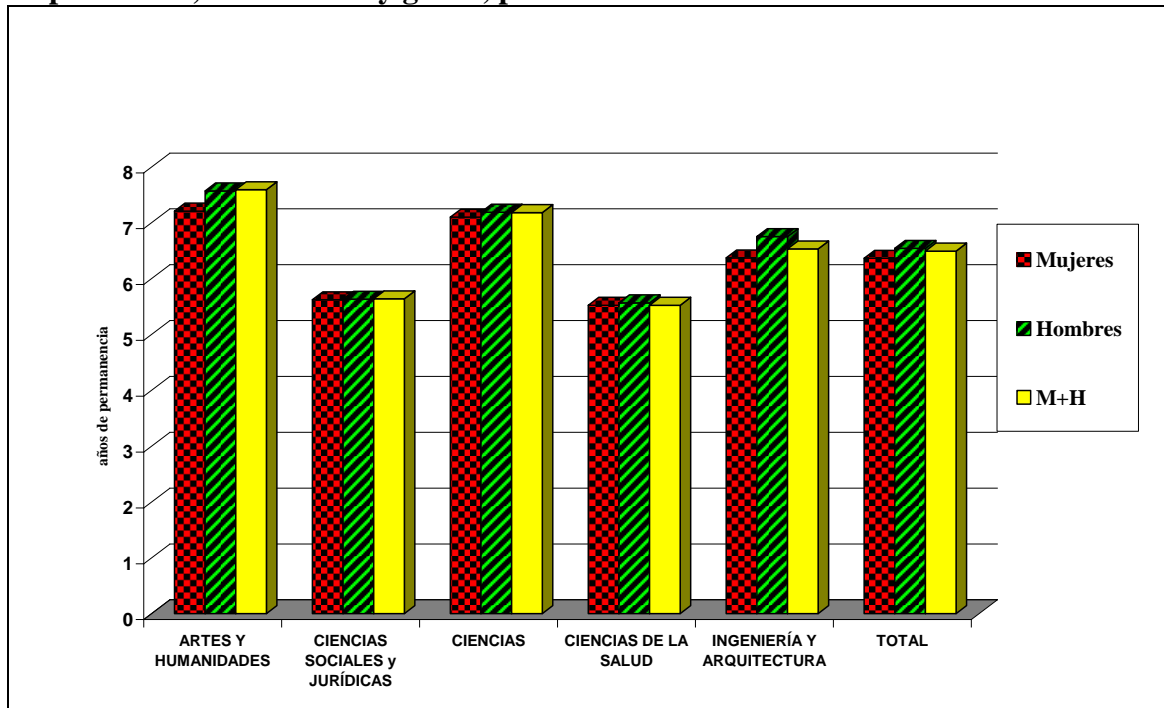


Evolución de la media de años de permanencia del alumnado, según sexo, en estudios de diplomatura, licenciatura y grado, por ramas de conocimiento. Cursos: 2007/08-2009/10



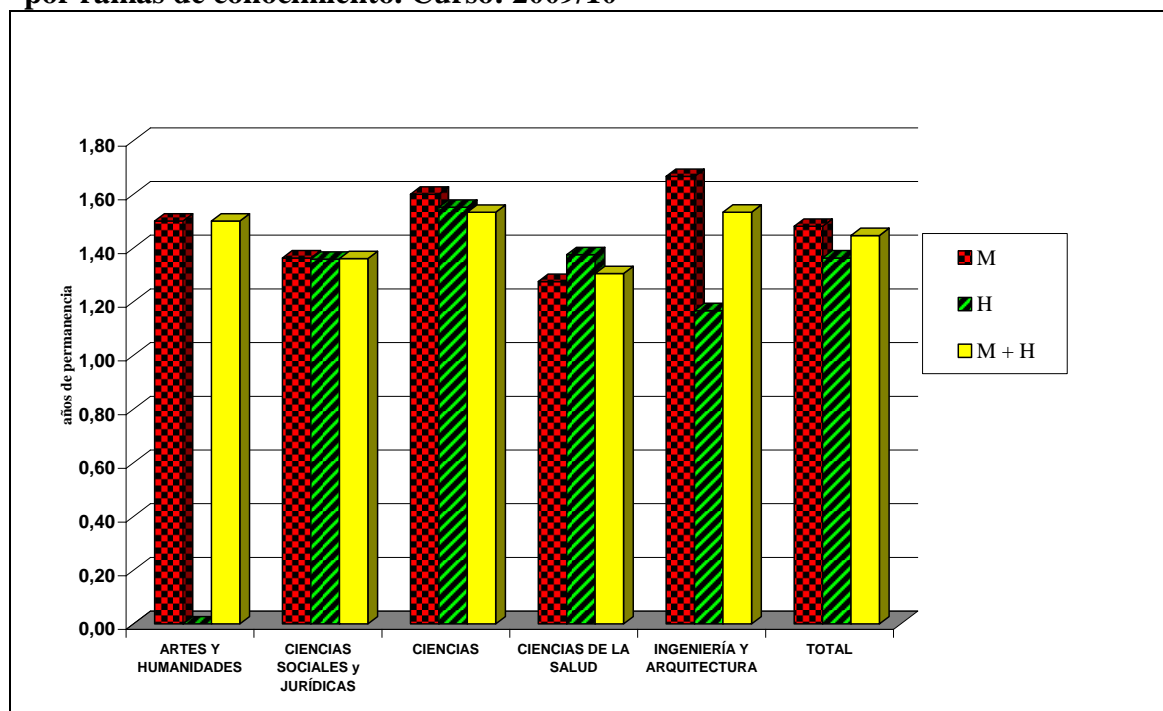
Fuente: Gabinete de Análisis y Planificación ULL. Elaboración propia.

Media de años de permanencia del alumnado, según sexo, en estudios de diplomatura, licenciatura y grado, por ramas de conocimiento. Curso: 2009/10



Fuente: Gabinete de Análisis y Planificación ULL. Elaboración propia.

Media de años de permanencia del alumnado, según sexo, en estudios de máster, por ramas de conocimiento. Curso: 2009/10



Fuente: Gabinete de Análisis y Planificación ULL. Elaboración propia.