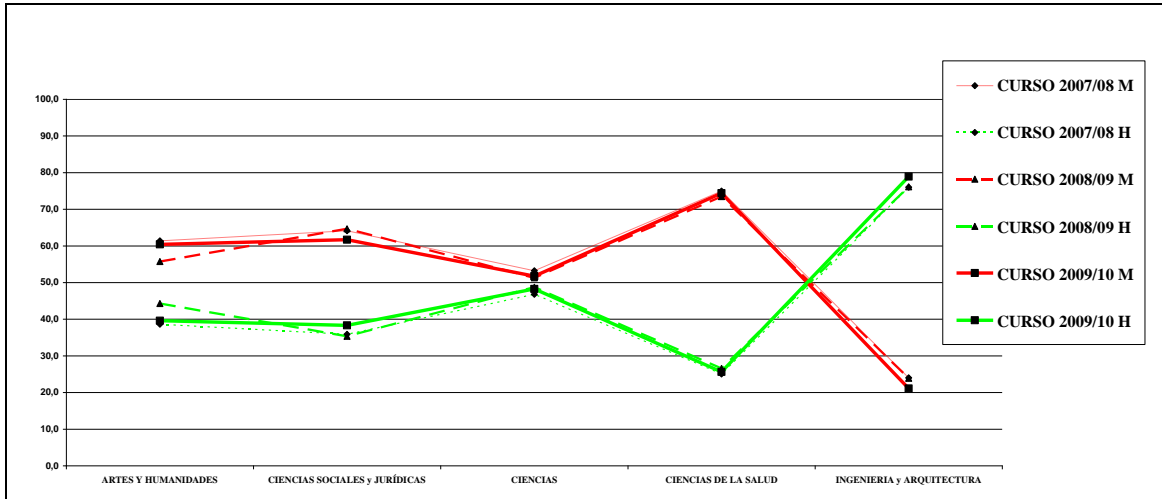
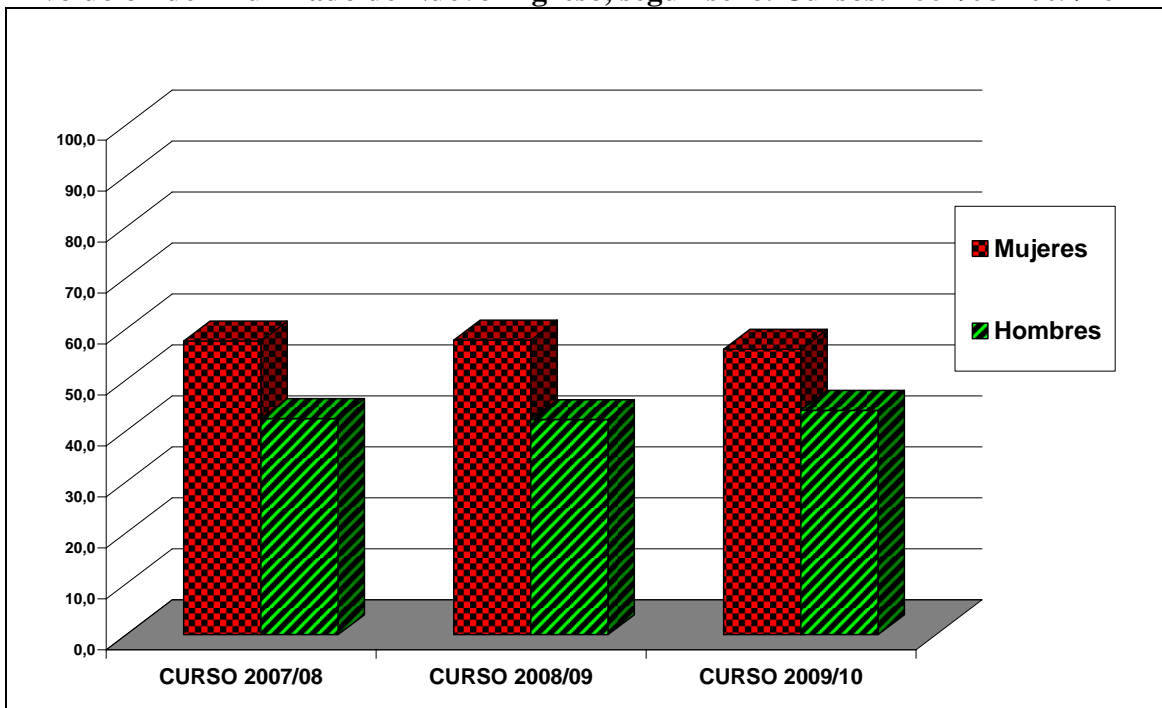


Evolución del Alumnado de Nuevo Ingreso, según sexo, matriculado en Estudios de Diplomatura, Licenciatura y Grado, por ramas de conocimiento. Cursos: 2007/08-2009/10



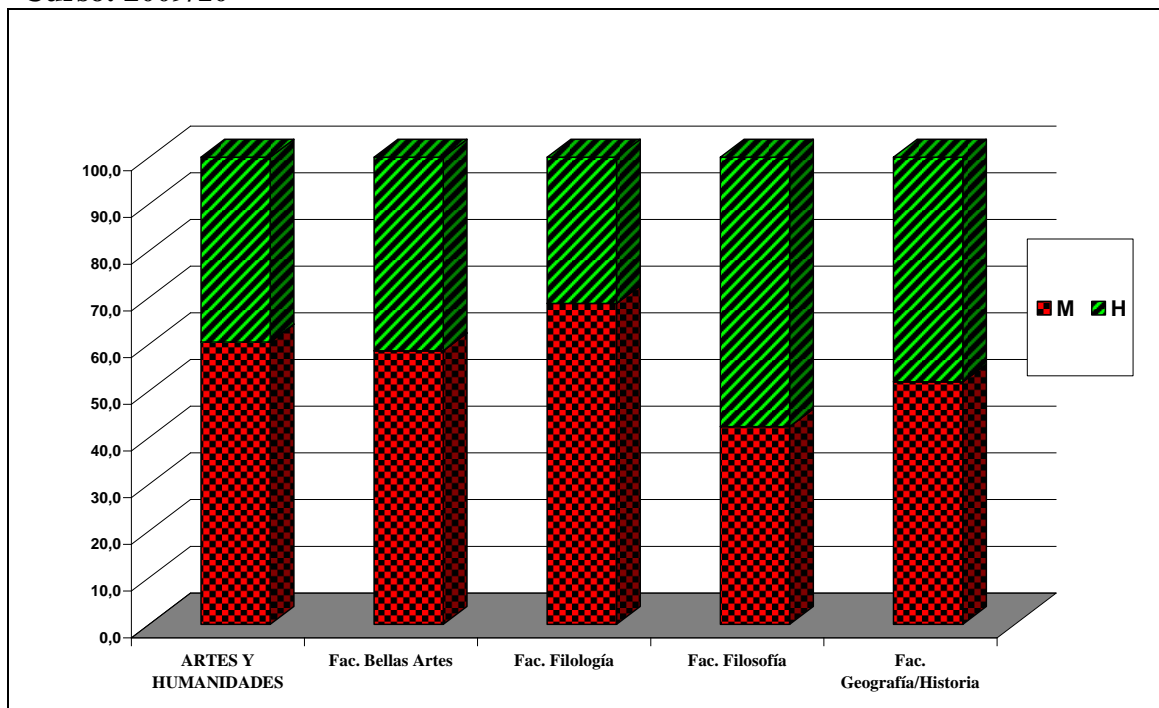
Fuente: Gabinete de Análisis y Planificación ULL: 2007/08-2009/10. Elaboración propia.

Evolución del Alumnado de Nuevo Ingreso, según sexo. Cursos: 2007/08-2009/10



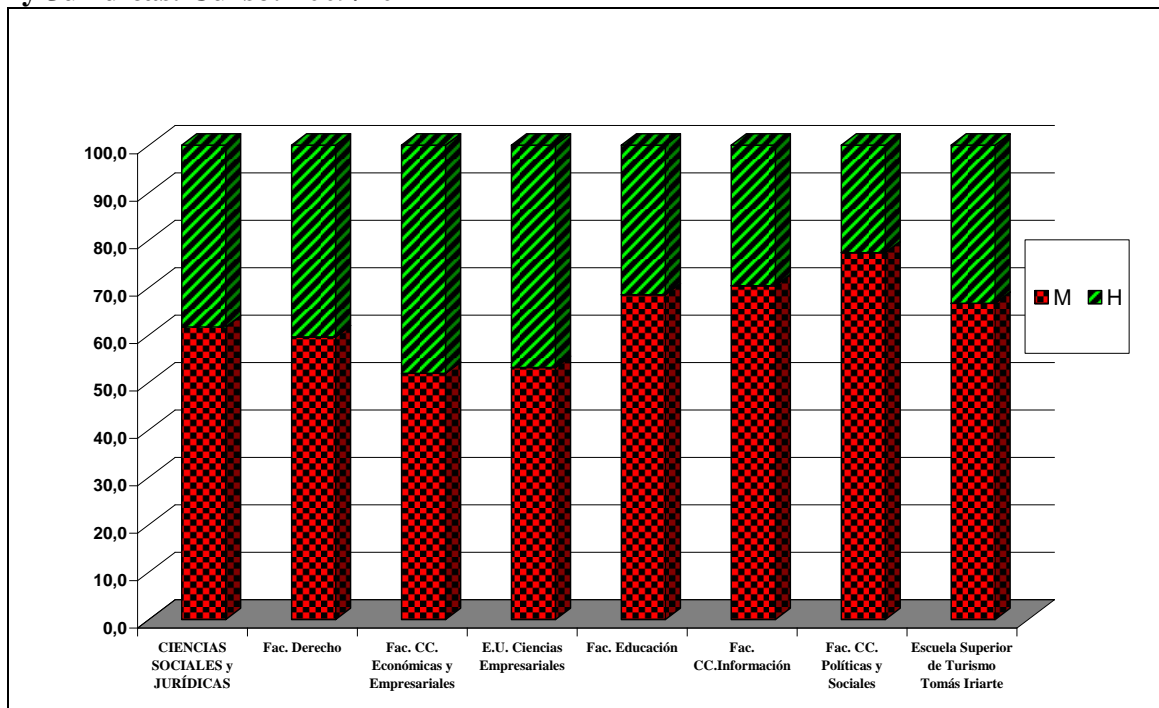
Fuente: Gabinete de Análisis y Planificación ULL: 2007/08-2009/10. Elaboración propia.

**Alumnado de Nuevo Ingreso, según sexo, en Facultades de Artes y Humanidades.
Curso: 2009/10**



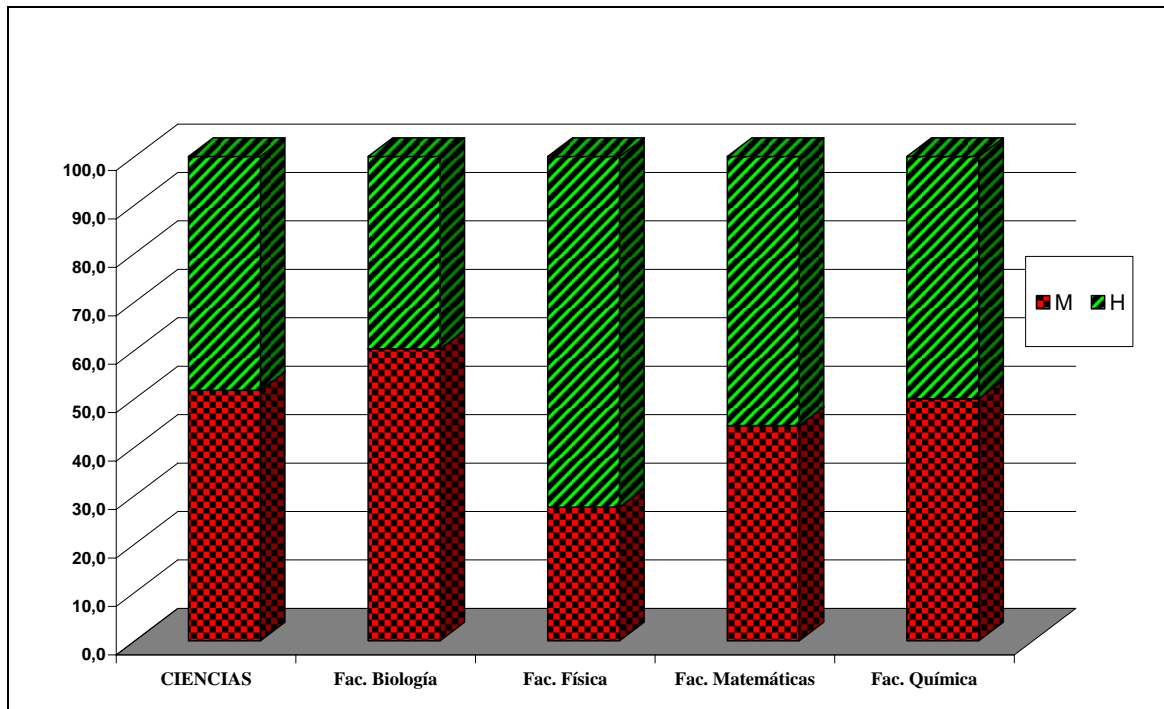
Fuente: Gabinete de Análisis y Planificación ULL: 2009/10. Elaboración propia.

Alumnado de Nuevo Ingreso, según sexo, en Facultades y Escuelas de CC. Sociales y Jurídicas. Curso: 2009/10



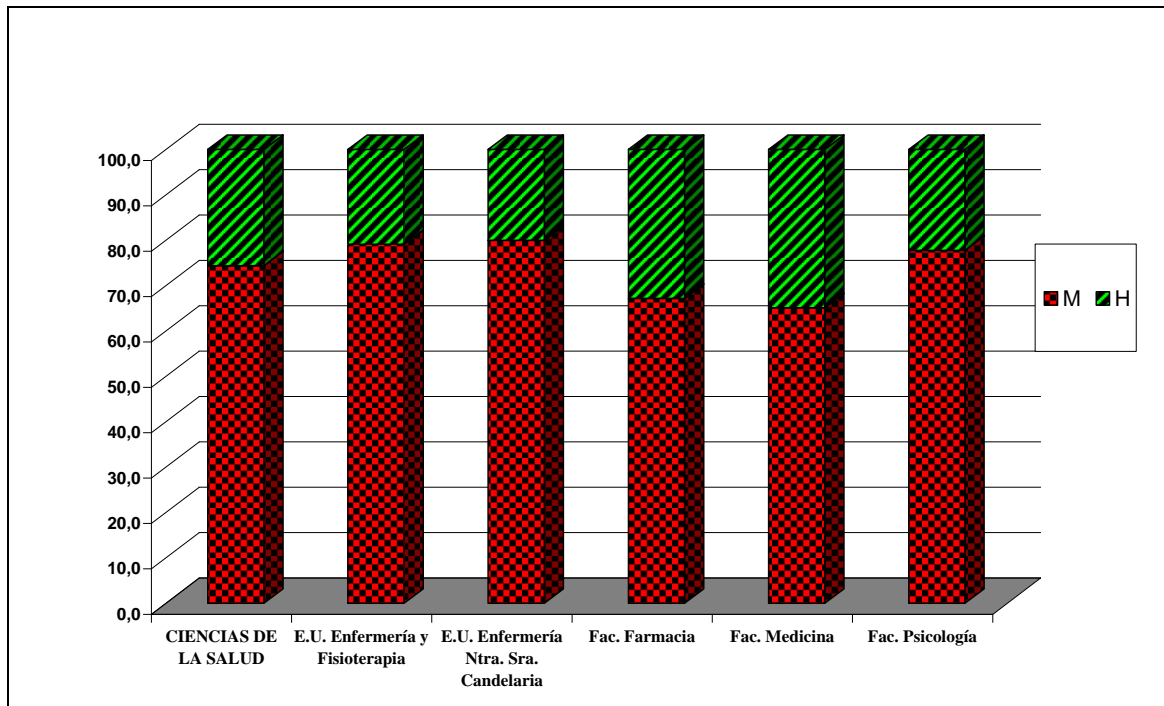
Fuente: Gabinete de Análisis y Planificación ULL: 2007/08-2009/10. Elaboración propia.

**Alumnado de Nuevo Ingreso, según sexo, en Facultades de Ciencias.
Curso: 2009/10**



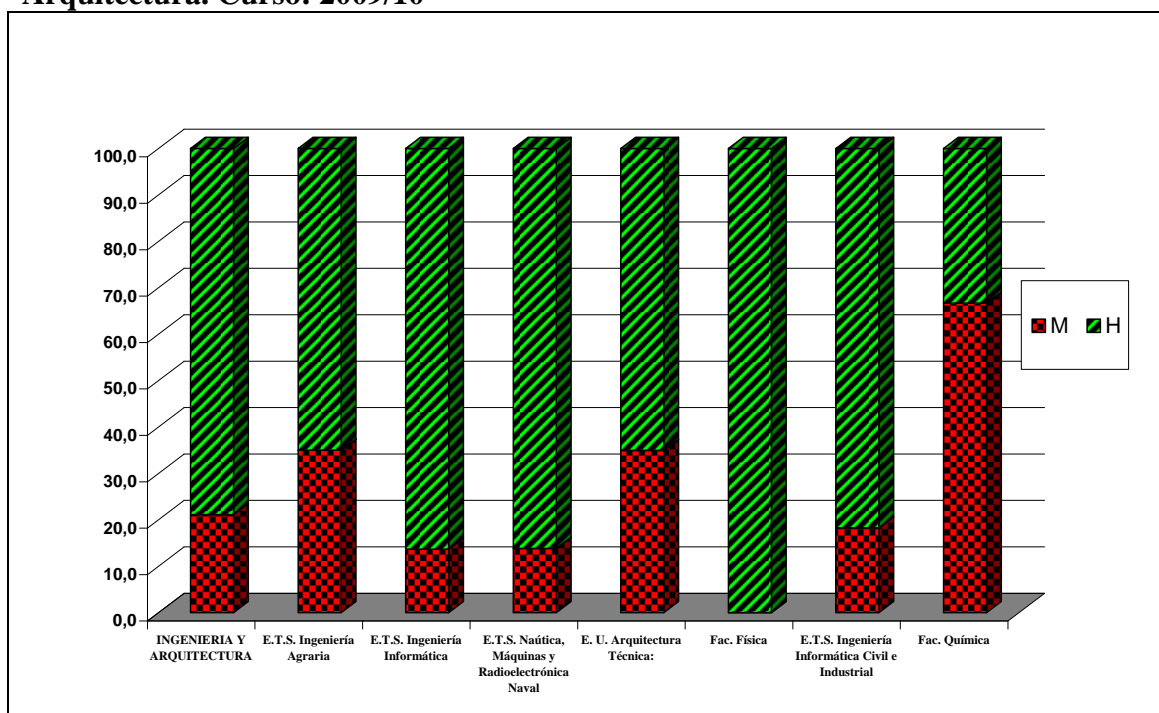
Fuente: Gabinete de Análisis y Planificación ULL: 2009/10. Elaboración propia.

Alumnado de Nuevo Ingreso, según sexo, en Facultades y Escuelas de Ciencias de la Salud. Curso: 2009/10



Fuente: Gabinete de Análisis y Planificación ULL: 2009/10. Elaboración propia.

Alumnado de Nuevo Ingreso, según sexo, en Facultades y Escuelas de Ingeniería y Arquitectura. Curso: 2009/10



Fuente: Gabinete de Análisis y Planificación ULL: 2009/10. Elaboración propia.