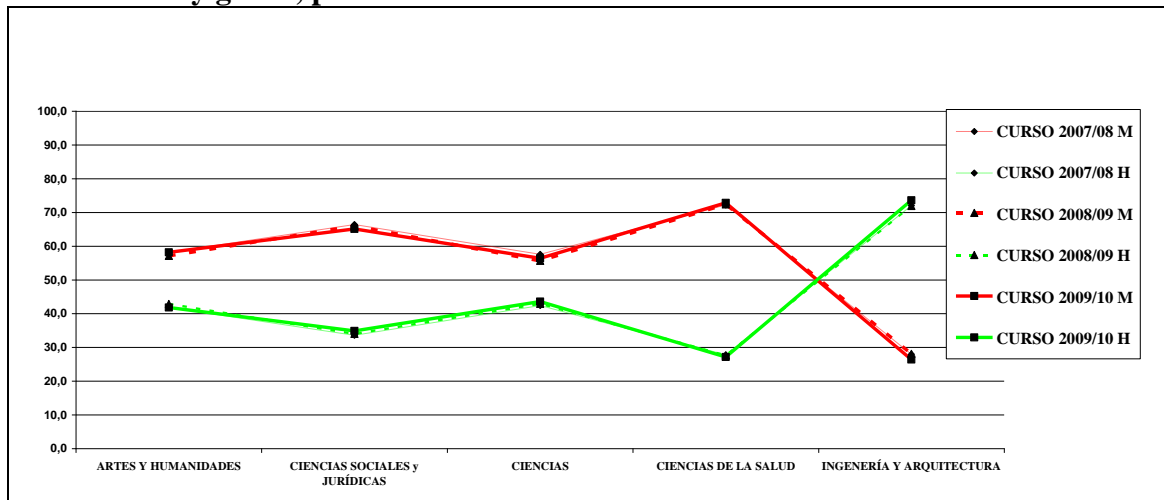
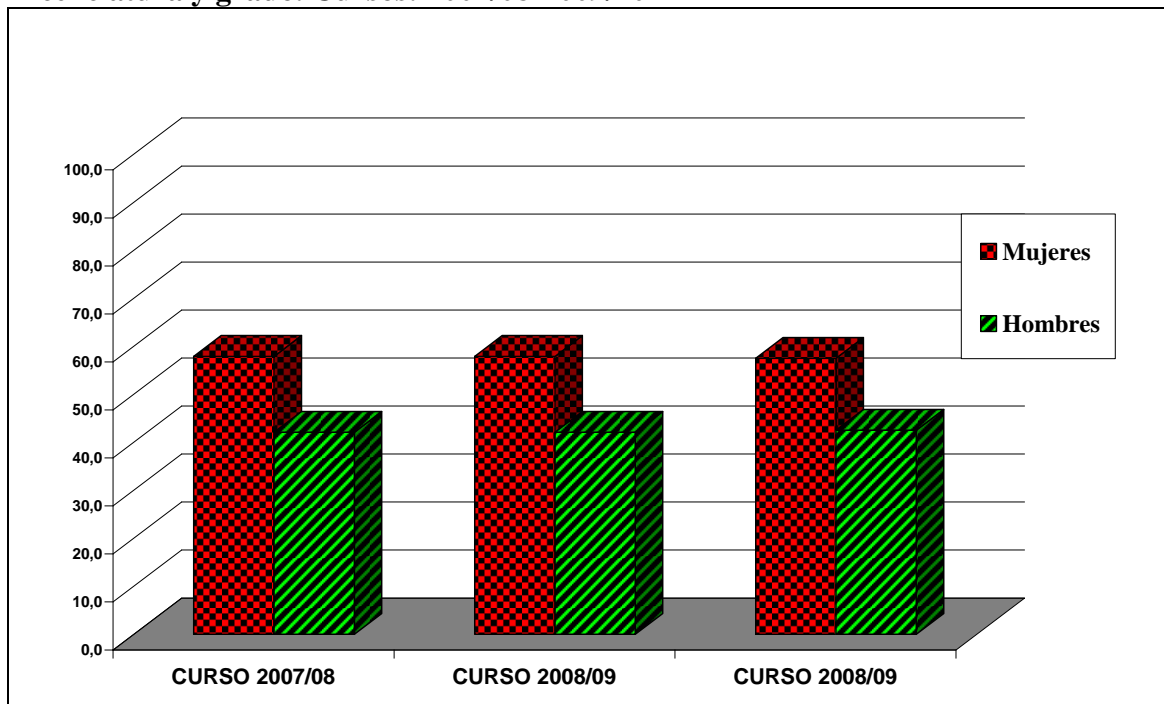


Evolución del alumnado, según sexo, matriculado en estudios de diplomatura, licenciatura y grado, por ramas de conocimiento. Cursos: 2007/08-2009/10



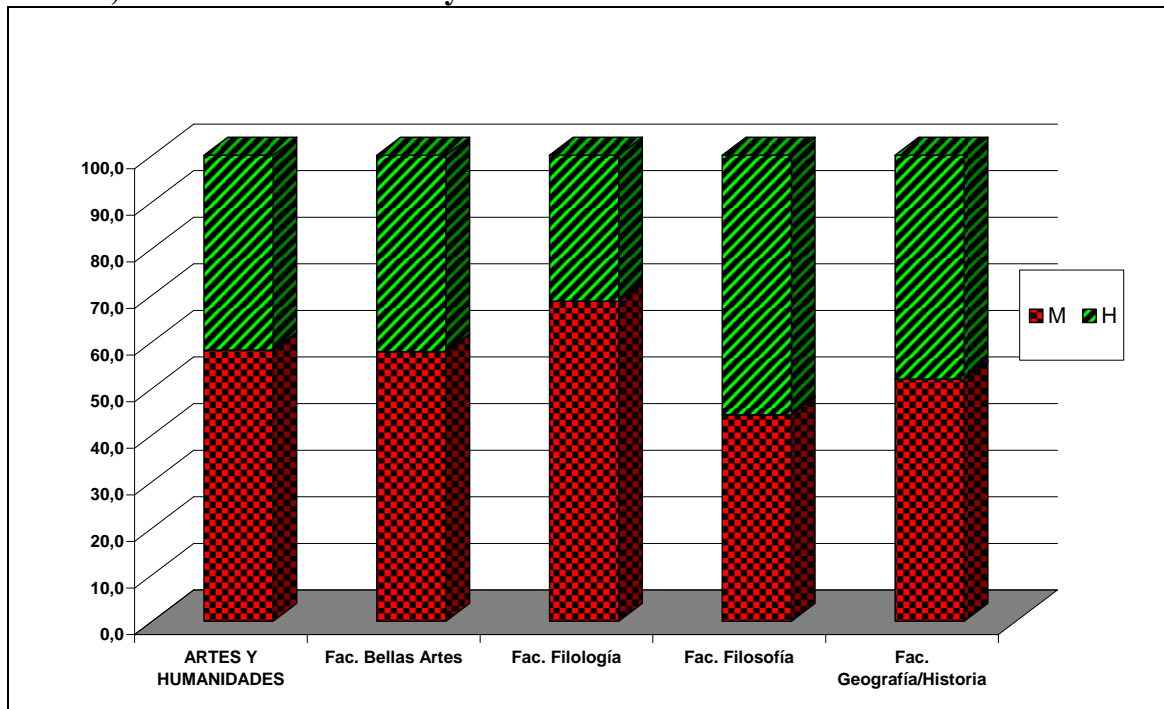
Fuente: Gabinete de Análisis y Planificación ULL: 2007/08-2009/10. Elaboración propia.

Evolución del alumnado, según sexo, matriculado en estudios de diplomatura, licenciatura y grado. Cursos: 2007/08-2009/10



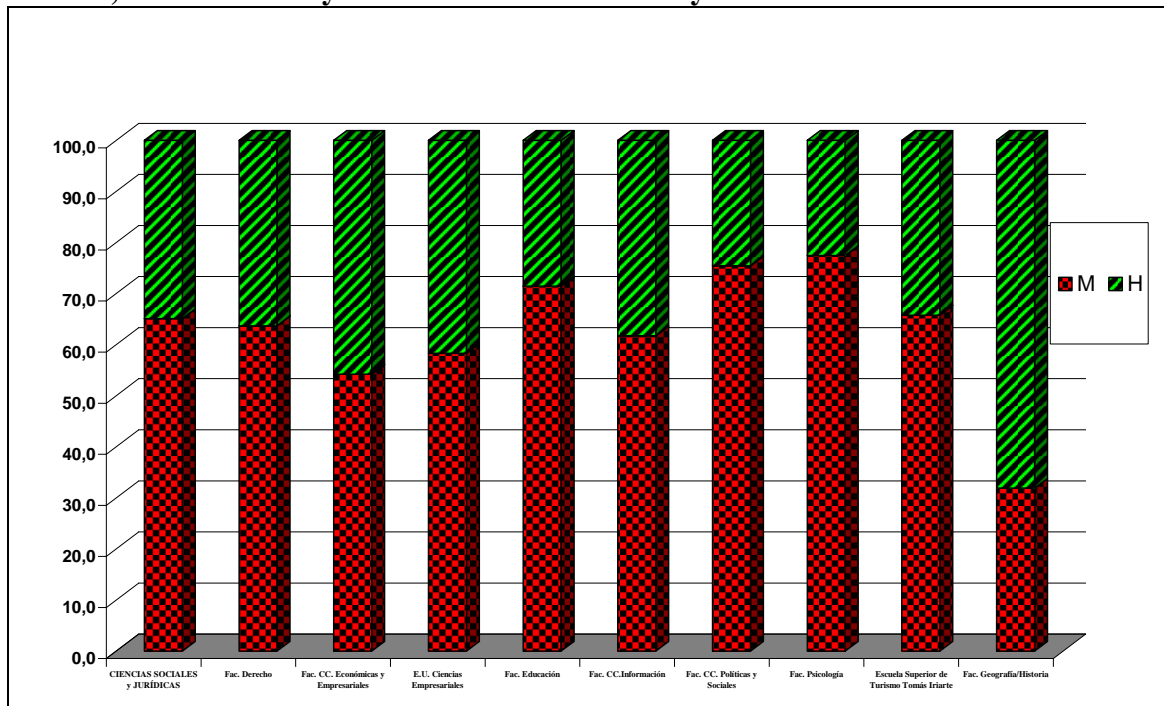
Fuente: Gabinete de Análisis y Planificación ULL: 2007/08-2009/10. Elaboración propia.

Alumnado, según sexo, matriculado en estudios de Diplomatura, Licenciatura y Grado, en Facultades de Artes y Humanidades. Curso: 2009/10



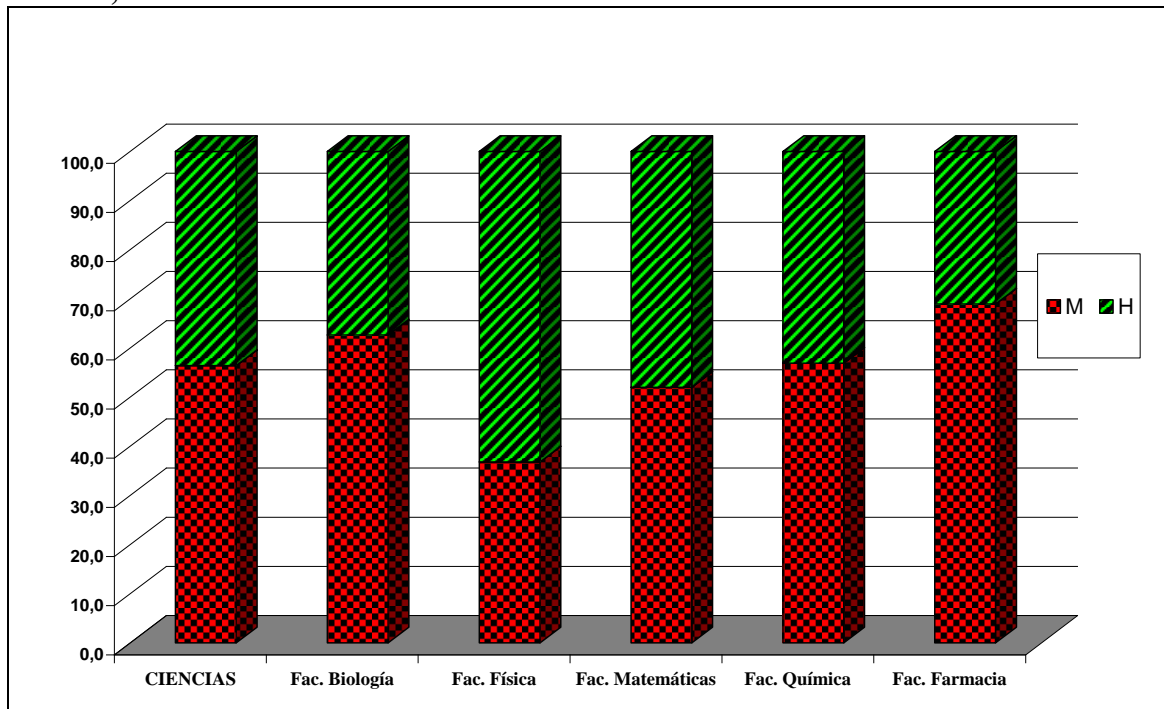
Fuente: Gabinete de Análisis y Planificación ULL: 2009/10. Elaboración propia.

Alumnado, según sexo, matriculado en estudios de Diplomatura, Licenciatura y Grado, en Facultades y Escuelas de CC. Sociales y Jurídicas. Curso: 2009/10



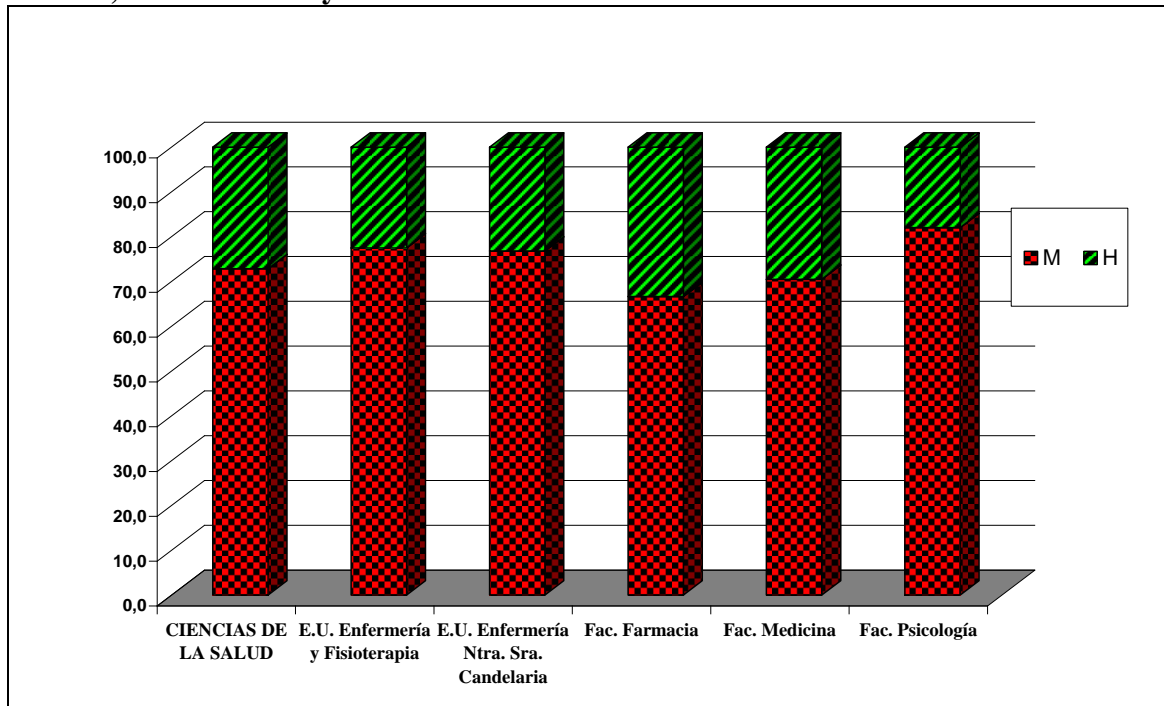
Fuente: Gabinete de Análisis y Planificación ULL: 2009/10. Elaboración propia.

Alumnado, según sexo, matriculado en estudios de Diplomatura, Licenciatura y Grado, en Facultades de Ciencias. Curso: 2009/10



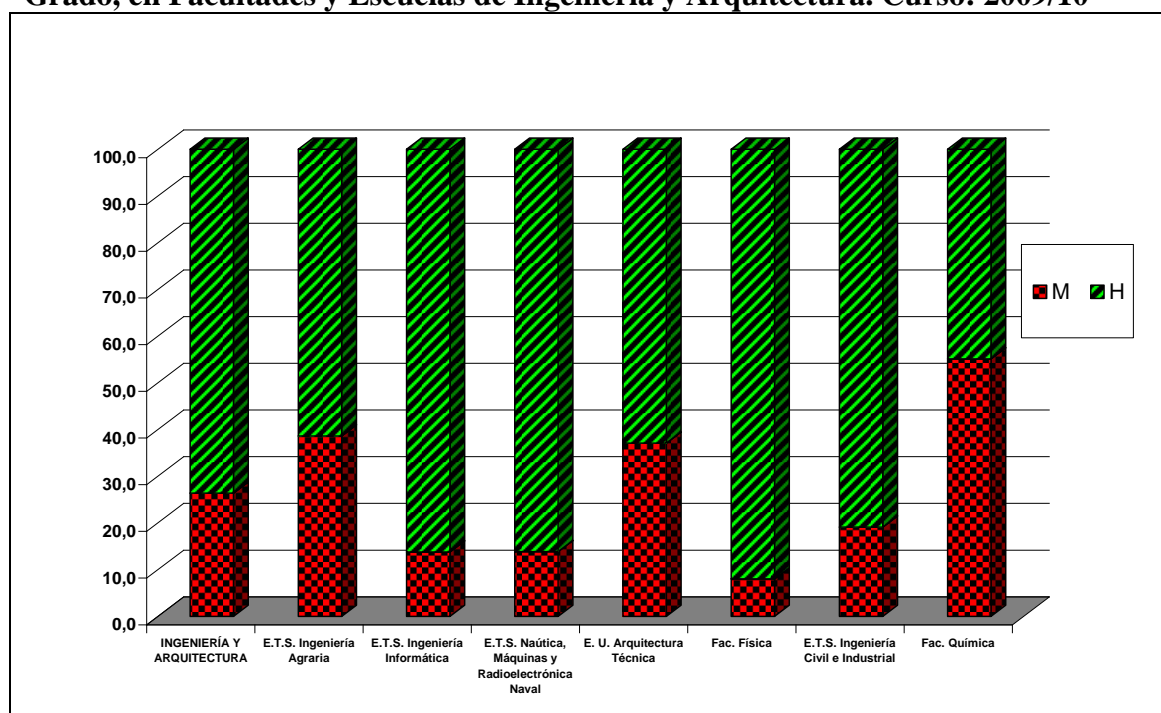
Fuente: Gabinete de Análisis y Planificación ULL: 2009/10. Elaboración propia.

Alumnado, según sexo, matriculado en estudios de Diplomatura, Licenciatura y Grado, en Facultades y Escuelas de Ciencias de la Salud. Curso: 2009/10



Fuente: Gabinete de Análisis y Planificación ULL: 2009/10. Elaboración propia.

Alumnado, según sexo, matriculado en estudios de Diplomatura, Licenciatura y Grado, en Facultades y Escuelas de Ingeniería y Arquitectura. Curso: 2009/10



Fuente: Gabinete de Análisis y Planificación ULL: 2009/10. Elaboración propia.