

Contenido:

- Tabla. Mujeres y hombres del alumnado de nuevo ingreso en estudios de diplomatura, licenciatura y grado, por titulaciones, centros y ramas de conocimiento. Porcentajes horizontales. Curso: 2010/11.
- Gráfico. Mujeres y hombres del alumnado de nuevo ingreso en estudios de diplomatura, licenciatura y grado, por ramas de conocimiento. Curso: 2010/11.
- Gráfico. Mujeres y hombres del alumnado de nuevo ingreso en estudios de diplomatura, licenciatura y grado, en centros de Arte y Humanidades. Curso: 2010/11.
- Gráfico. Mujeres y hombres del alumnado de nuevo ingreso en estudios de diplomatura, licenciatura y grado, en centros de Ciencias Sociales y Jurídicas. Curso: 2010/11.
- Gráfico. Mujeres y hombres del alumnado de nuevo ingreso en estudios de diplomatura, licenciatura y grado, en centros de Ciencias. Curso: 2010/11.
- Gráfico. Mujeres y hombres del alumnado de nuevo ingreso en estudios de diplomatura, licenciatura y grado, en centros de Ciencias de la Salud. Curso: 2010/11.
- Gráfico. Mujeres y hombres del alumnado de nuevo ingreso en estudios de diplomatura, licenciatura y grado, en centros de Ingeniería y Arquitectura. Curso: 2010/11.

Mujeres y hombres del alumnado de nuevo ingreso en estudios de diplomatura, licenciatura y grado, por titulaciones, centros y ramas de conocimiento. Porcentajes horizontales. Curso: 2010/11.

	CURSO 2010/11		
	M	H	M + H
ARTES Y HUMANIDADES	57,7	42,3	100
Fac. Bellas Artes:	58,2	41,8	100
Licenciatura en Bellas Artes			
Grado en Bellas Artes	58,2	41,8	100
Fac. Filología:	65,7	34,3	100
Licenciatura en Filología Clásica			
Licenciatura en Filología Francesa			
Licenciatura en Filología Hispánica			
Licenciatura en Filología Inglesa			
Grado en Español. Lengua y Literatura	67,6	32,4	100
Grado en Estudios Clásicos	62,5	37,5	100
Grado en Estudios Ingleses	61,1	38,9	100
Grado en Estudios Francófonos Aplicados	79,5	20,5	100
Fac. Filosofía:	40,0	60,0	100
Licenciatura en Filosofía			
Grado en Filosofía	40,0	60,0	100
Fac. Geografía/Historia	48,1	51,9	100
Licenciatura en Geografía			
Licenciatura en Historia			
Licenciatura en Historia del Arte			
Grado en Historia	36,0	64,0	100
Grado en Historia del Arte	63,2	36,8	100

CIENCIAS SOCIALES y JURÍDICAS	63,5	36,5	100
Fac. Derecho:	64,1	35,9	100
Licenciatura en Derecho			
Licenciatura en Relaciones Laborales			
Grado en Derecho	60,9	39,1	100
Grado en Relaciones Laborales	68,8	31,3	100
Fac. CC. Económicas y Empresariales:	49,5	50,5	100
Licenciatura en Economía			
Licenciatura en Administración y Dirección de Empresas			
Grado en Administración y Dirección de Empresas	53,5	46,5	100
Grado en Economía	40,5	59,5	100
E.U. Ciencias Empresariales:	61,5	38,5	100
Diplomatura en CC. Empresariales			
Diplomatura en Turismo			
Grado en Turismo	66,3	33,7	100
Grado en Contabilidad y Finanzas	59,2	40,8	100
Fac. Educación:	72,4	27,6	100
Diplomatura Magisterio Educación Infantil			
Diplomatura Magisterio Educación Primaria			
Diplomatura Magisterio Educación Musical			
Diplomatura Magisterio Lengua Extranjera			
Diplomatura Magisterio Educación Física			
Licenciatura en Pedagogía	75,0	25,0	100
Licenciatura en Psicopedagogía	63,0	37,0	100
Grado Magisterio Educación Infantil	96,8	3,2	100
Grado Magisterio Educación Primaria	56,5	43,5	100
Grado en Pedagogía	72,9	27,1	100
Fac. CC. Información	65,4	34,6	100

Licenciatura en CC. Información			
Grado en Periodismo	65,4	34,6	100
Fac. CC. Políticas y Sociales:	65,1	34,9	100
Diplomatura en Trabajo Social			
Licenciatura en Sociología	50,0	50,0	100
Grado en Trabajo Social	80,8	19,2	100
Grado en Sociología	52,7	47,3	100
Fac. Psicología:			
Licenciatura en Psicología			
Escuela Superior de Turismo Tomás Iriarte:	54,2	45,8	100
Diplomatura en Turismo			
Grado en Turismo	54,2	45,8	100
Escuela Superior de Turismo de Tenerife	54,5	45,5	100
Grado en Turismo	54,5	45,5	100
Fac. Geografía/Historia	32,5	67,5	100
Grado en Geografía y Ordenación del Territorio	32,5	67,5	100
CIENCIAS	47,6	52,4	100
Fac. Biología:	53,7	46,3	100
Licenciatura en Biología			
Licenciatura en CC. Biológicas			
Grado en Biología	53,7	46,3	100
Fac. Física:	20,0	80,0	100
Licenciatura en Física			
Licenciatura en CC. Físicas			
Grado en Física	20,0	80,0	100
Fac. Matemáticas:	57,4	42,6	100
Licenciatura en Matemáticas			
Licenciatura en CC. Matemáticas			

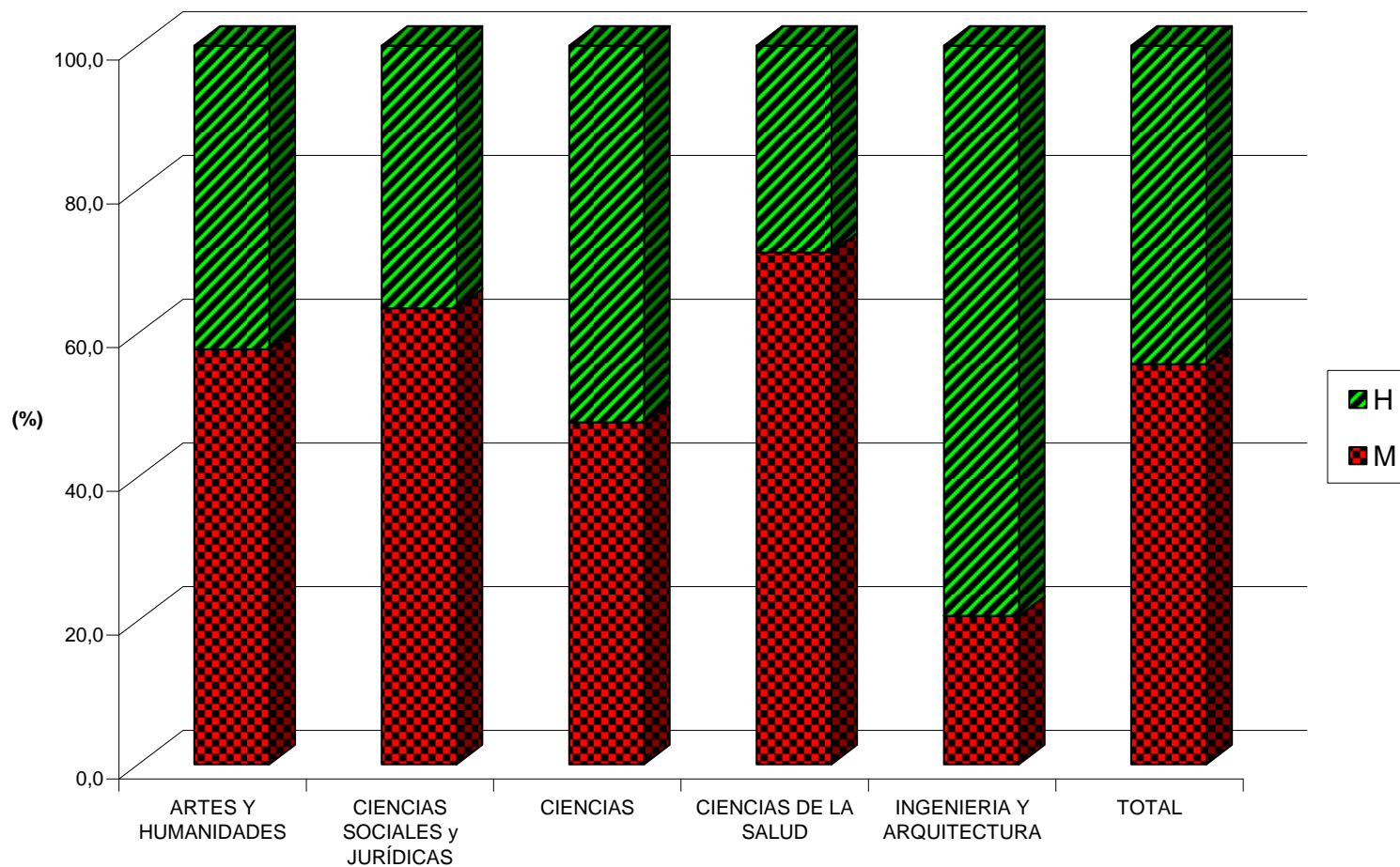
Licenciatura en CC. y Técnicas Estadísticas	40,0	60,0	100
Grado en Matemáticas	60,3	39,7	100
Fac. Química:	46,1	53,9	100
Licenciatura en CC. Químicas, o en Química			
Grado en Química	46,1	53,9	100
Fac. Farmacia:	62,5	37,5	100
Licenciatura en Ciencia y Tecnología de los Alimentos	62,5	37,5	100
CIENCIAS DE LA SALUD	71,2	28,8	100
E.U. Enfermería y Fisioterapia:	73,6	26,4	100
Diplomatura en Enfermería			
Diplomatura en Fisioterapia			
Grado en Enfermería	76,0	24,0	100
Grado en Fisioterapia	64,3	35,7	100
Grado en Enfermería (La Palma)	78,8	21,2	100
E.U. Enfermería Ntra. Sra. Candelaria:	77,2	22,8	100
Diplomatura en Enfermería			
Grado en Enfermería	77,2	22,8	100
Fac. Farmacia:	66,2	33,8	100
Licenciatura en Farmacia			
Grado en Farmacia	66,2	33,8	100
Fac. Medicina:	61,0	39,0	100
Licenciatura en Medicina			
Licenciatura en Medicina y Cirugía			
Grado en Medicina	61,0	39,0	100
Fac. Psicología:	75,9	24,1	100
Diplomatura en Logopedia			
Grado en Logopedia	81,8	18,2	100
Grado en Psicología	74,1	25,9	100

INGENIERIA Y ARQUITECTURA	20,7	79,3	100
E.T.S. Ingeniería Agraria	41,7	58,3	100
Ingeniería Técnica Agrícola			
Ingeniería Agrónoma	56,7	43,3	100
Grado en Ingeniería Agrícola y del Medio Rural	33,3	66,7	100
E.T.S. Ingeniería Informática	14,6	85,4	100
Ingeniería Técnica en Informática de Gestión			
Ingeniería Técnica en Informática de Sistemas			
Ingeniería en Informática	17,9	82,1	100
Grado en Ingeniería Informática	13,5	86,5	100
E.T.S. Náutica, Máquinas y Radioelectrónica Naval	13,8	86,2	100
Diplomatura en Máquinas Navales			
Licenciatura en Máquinas Navales	0,0	100,0	100
Diplomatura en Radioelectrónica Naval			
Licenciatura en Radioelectrónica Naval	33,3	66,7	100
Diplomatura en Navegación Marítima			
Diplomatura de la Marina Civil			
Licenciatura de la Marina Civil			
Licenciatura en Náutica y Transporte Marítimo	13,3	86,7	100
Grado en Ingeniería Marina	6,7	93,3	100
Grado en Ingeniería Náutica y Transporte Marítimo	18,4	81,6	100
Grado en Ingeniería Radioelectrónica	0,0	100,0	100
E. U. Arquitectura Técnica:	25,0	75,0	100
Arquitectura Técnica			
Grado en Ingeniería de Edificación	25,0	75,0	100
Fac. Física:	0,0	100,0	100
Ingeniería en Electrónica	0,0	100,0	100
E.T.S. Ingeniería Informática Civil e Industrial	21,0	79,0	100

Ingeniería Técnica Industrial, Especialidad en Mecánica Ingeniería Técnica de Obras Públicas, Especialidad en Hidrología			
Ingeniería en Automática y Electrónica Industrial	0,0	100,0	100
Ingeniería Técnica Industrial (Elect. Industrial)			
Grado en Ingeniería Civil	30,3	69,7	100
Grado en Ingeniería Electrónica Industrial y Automática	13,5	86,5	100
Grado en Ingeniería Mecánica	12,4	87,6	100
Grado en Ingeniería Química Industrial	32,8	67,2	100
Fac. Química:	0,0	100,0	100
Ingeniería Química	0,0	100,0	100
TOTAL	55,7	44,3	100

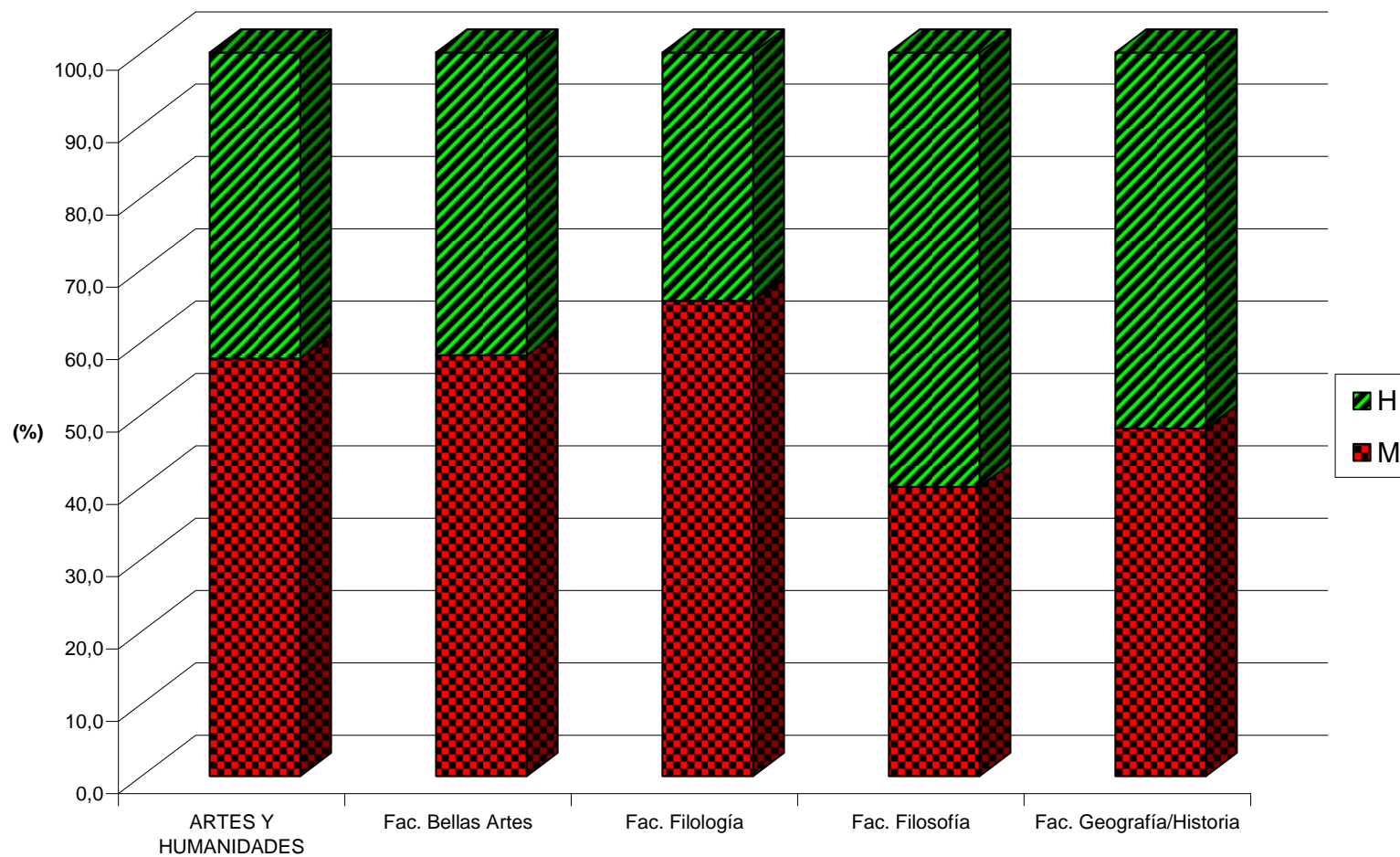
Fuente: Gabinete de Análisis y Planificación ULL: 2010/11. Elaboración propia.

Mujeres y hombres del alumnado de nuevo ingreso en estudios de diplomatura, licenciatura y grado, por ramas de conocimiento. Curso: 2010/11.



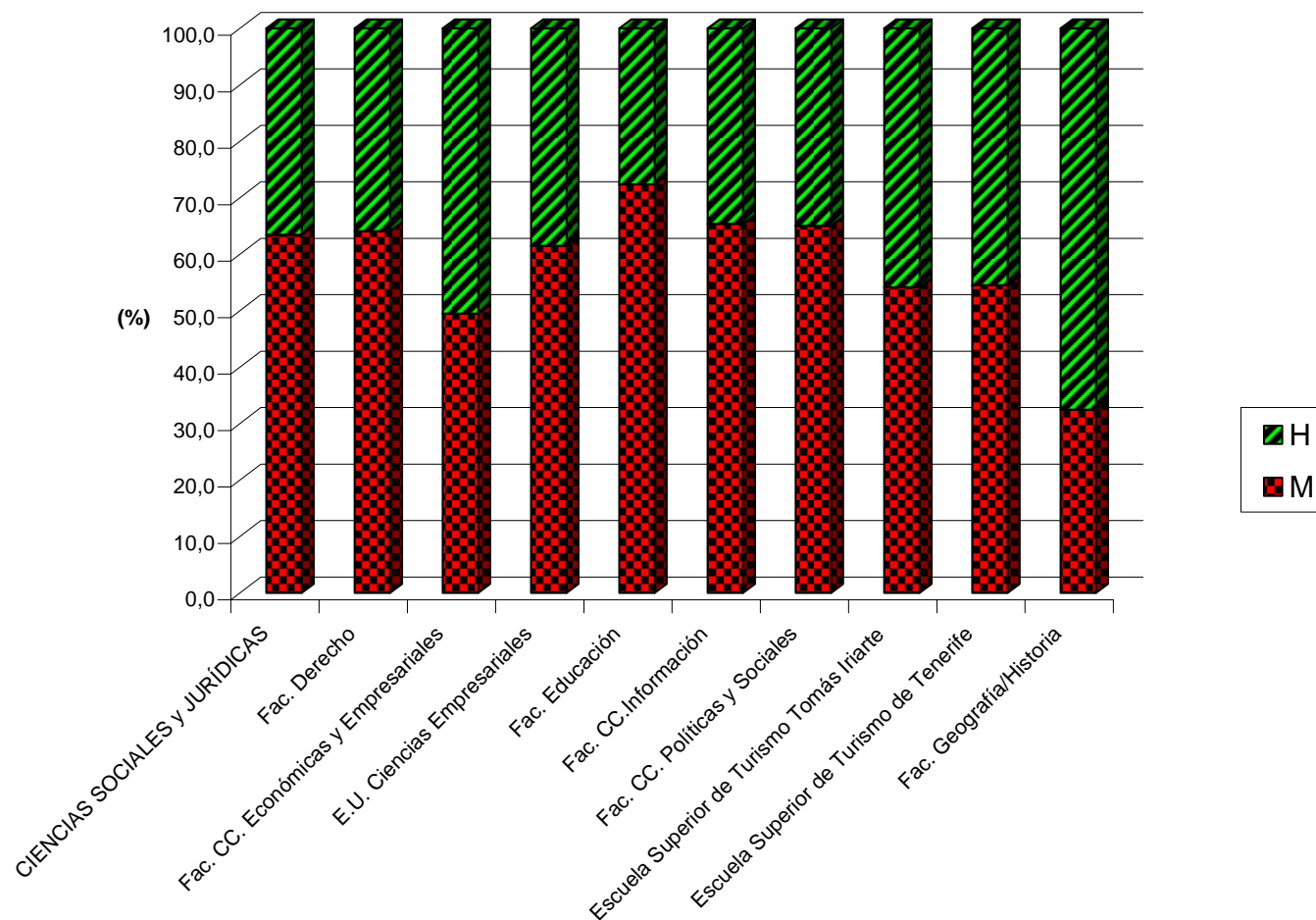
Fuente: Gabinete de Análisis y Planificación ULL: 2010/11. Elaboración propia.

Mujeres y hombres del alumnado de nuevo ingreso en estudios de diplomatura, licenciatura y grado, en centros de Arte y Humanidades. Curso: 2010/11.



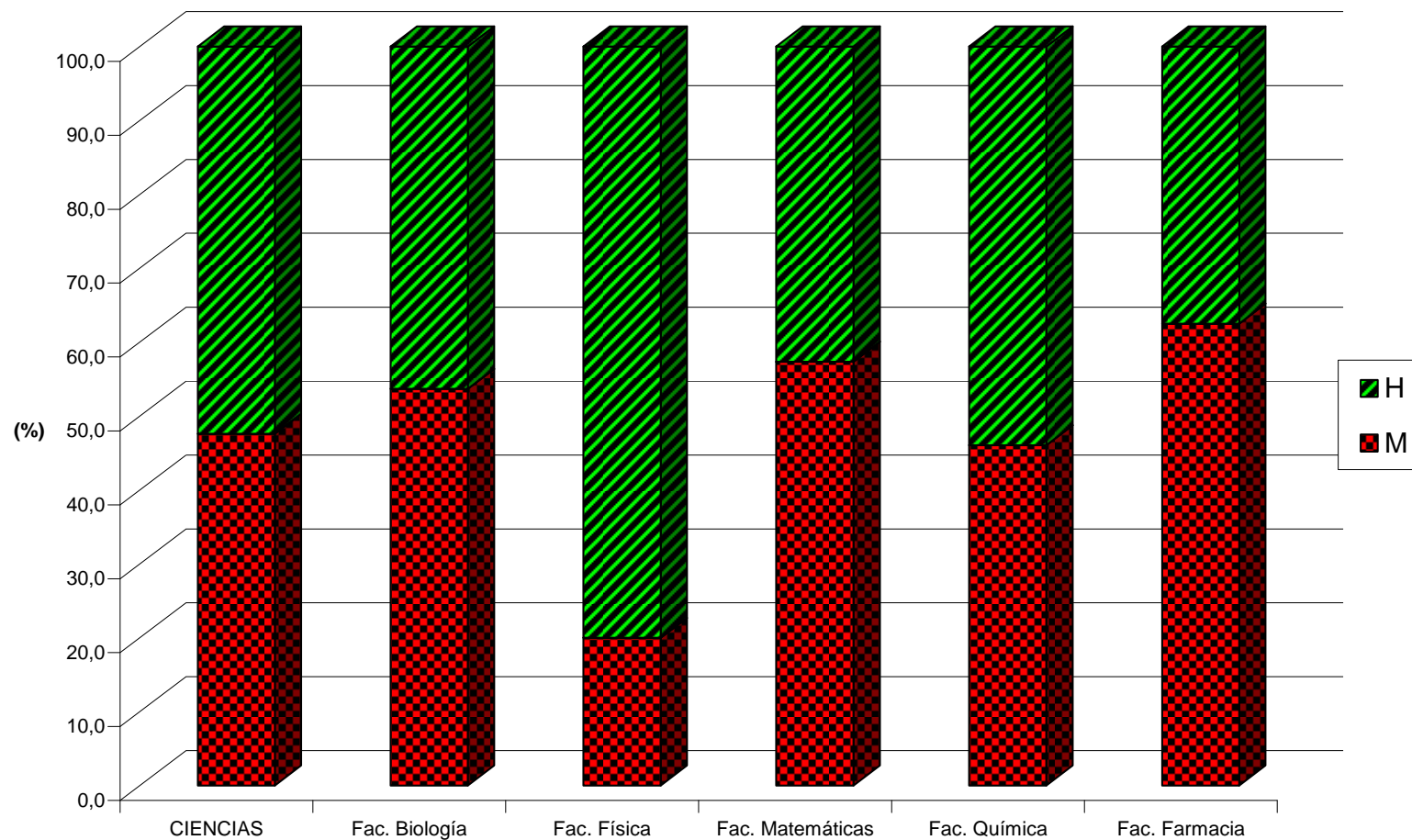
Fuente: Gabinete de Análisis y Planificación ULL: 2010/11. Elaboración propia.

Mujeres y hombres del alumnado de nuevo ingreso en estudios de diplomatura, licenciatura y grado, en centros de Ciencias Sociales y Jurídicas.
Curso: 2010/11.



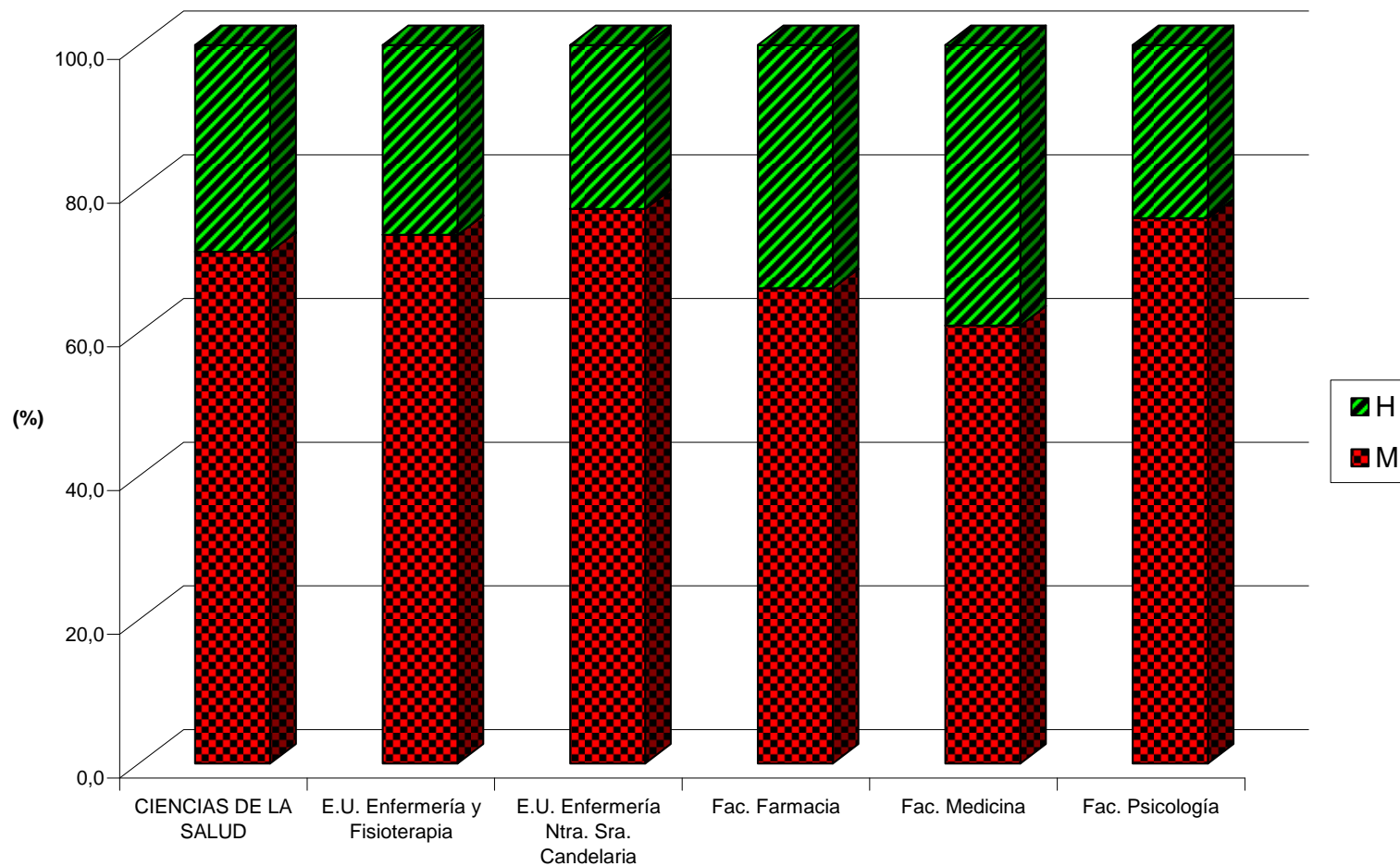
Fuente: Gabinete de Análisis y Planificación ULL: 2010/11. Elaboración propia.

Mujeres y hombres del alumnado de nuevo ingreso en estudios de diplomatura, licenciatura y grado, en centros de Ciencias. Curso: 2010/11.



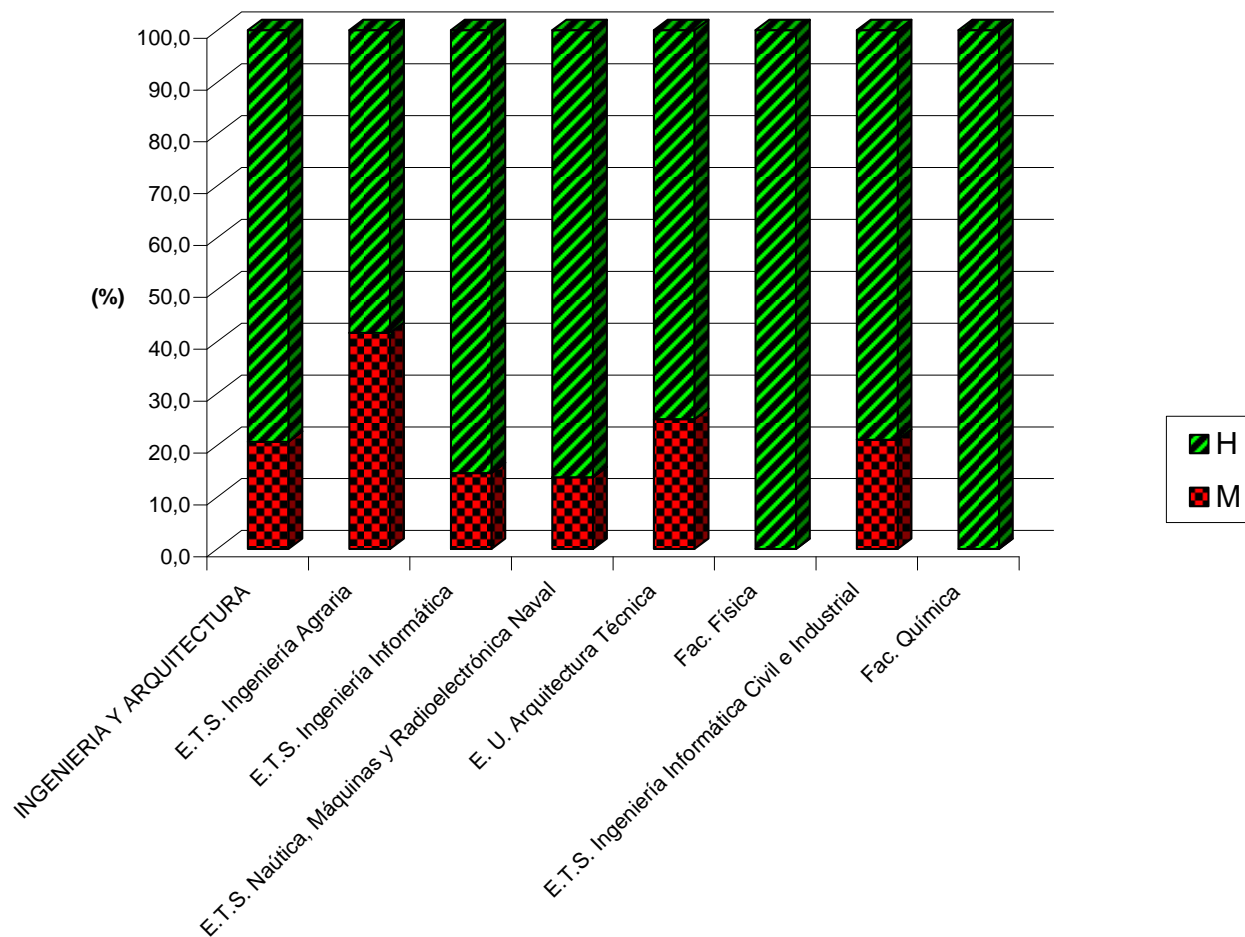
Fuente: Gabinete de Análisis y Planificación ULL: 2010/11. Elaboración propia.

Mujeres y hombres del alumnado de nuevo ingreso en estudios de diplomatura, licenciatura y grado, en centros de Ciencias de la Salud. Curso: 2010/11.



Fuente: Gabinete de Análisis y Planificación ULL: 2010/11. Elaboración propia.

Mujeres y hombres del alumnado de nuevo ingreso en estudios de diplomatura, licenciatura y grado, en centros de Ingeniería y Arquitectura.
Curso: 2010/11.



Fuente: Gabinete de Análisis y Planificación ULL: 2010/11. Elaboración propia.