

Contenido:

- Tabla. Mujeres y hombres del alumnado matriculado en estudios de diplomatura, licenciatura y grado, por titulaciones, centros y ramas de conocimiento. Porcentajes horizontales. Curso: 2010/11.
- Gráfico. Mujeres y hombres del alumnado matriculado en estudios de diplomatura, licenciatura y grado, por ramas de conocimiento. Curso: 2010/11.
- Gráfico. Mujeres y hombres del alumnado matriculado en estudios de diplomatura, licenciatura y grado, en centros de Arte y Humanidades. Curso: 2010/11.
- Gráfico. Mujeres y hombres del alumnado matriculado en estudios de diplomatura, licenciatura y grado, en centros de Ciencias Sociales y Jurídicas. Curso: 2010/11.
- Gráfico. Mujeres y hombres del alumnado matriculado en estudios de diplomatura, licenciatura y grado, en centros de Ciencias. Curso: 2010/11.
- Gráfico. Mujeres y hombres del alumnado matriculado en estudios de diplomatura, licenciatura y grado, en centros de Ciencias de la Salud. Curso: 2010/11.
- Gráfico. Mujeres y hombres del alumnado matriculado en estudios de diplomatura, licenciatura y grado, en centros de Ingeniería y Arquitectura. Curso: 2010/11.

Mujeres y hombres del alumnado matriculado en estudios de diplomatura, licenciatura y grado, por titulaciones, centros y ramas de conocimiento. Porcentajes horizontales. Curso: 2010/11.

	CURSO 2010/11		
	M	H	M + H
ARTES Y HUMANIDADES	57,8	42,2	100
Fac. Bellas Artes:	57,9	42,1	100
Licenciatura en Bellas Artes	58,1	41,9	100
Grado en Bellas Artes	57,7	42,3	100
Fac. Filología:	67,5	32,5	100
Licenciatura en Filología Clásica	70,6	29,4	100
Licenciatura en Filología Francesa	73,5	26,5	100
Licenciatura en Filología Hispánica	65,2	34,8	100
Licenciatura en Filología Inglesa	70,5	29,5	100
Grado en Español. Lengua y Literatura	72,9	27,1	100
Grado en Estudios Clásicos	64,3	35,7	100
Grado en Estudios Ingleses	60,8	39,2	100
Grado en Estudios Francófonos Aplicados	77,6	22,4	100
Fac. Filosofía:	46,3	53,7	100
Licenciatura en Filosofía	53,3	46,7	100
Grado en Filosofía	38,9	61,1	100
Fac. Geografía/Historia	49,8	50,2	100
Licenciatura en Geografía	34,3	65,7	100
Licenciatura en Historia	39,0	61,0	100

Licenciatura en Historia del Arte	75,4	24,6	100
Grado en Historia	35,4	64,6	100
Grado en Historia del Arte	62,4	37,6	100
CIENCIAS SOCIALES y JURÍDICAS	64,9	35,1	100
Fac. Derecho:	63,9	36,1	100
Licenciatura en Derecho	63,5	36,5	100
Diplomatura en Relaciones Laborales	68,3	31,7	100
Grado en Derecho	57,0	43,0	100
Grado en Relaciones Laborales	64,7	35,3	100
Fac. CC. Económicas y Empresariales:	54,9	45,1	100
Licenciatura en Economía	50,1	49,9	100
Licenciatura en Administración y Dirección de Empresas	61,9	38,1	100
Grado en Economía	45,8	54,2	100
Grado en Administración y Dirección de Empresas	56,0	44,0	100
E.U. Ciencias Empresariales:	58,7	41,3	100
Diplomatura en CC. Empresariales	55,4	44,6	100
Diplomatura en Turismo	73,8	26,2	100
Grado en Turismo	64,2	35,8	100
Grado en Contabilidad y Finanzas	56,4	43,6	100
Fac. Educación:	71,6	28,4	100
Diplomatura Magisterio Educación Infantil	93,1	6,9	100
Diplomatura Magisterio Educación Primaria	80,0	20,0	100
Diplomatura Magisterio Educación Musical	61,4	38,6	100
Diplomatura Magisterio Lengua Extranjera	76,0	24,0	100
Diplomatura Magisterio Educación Física	31,0	69,0	100
Licenciatura en Pedagogía	78,9	21,1	100
Licenciatura en Psicopedagogía	71,6	28,4	100

Grado Magisterio Educación Infantil	96,9	3,1	100
Grado Magisterio Educación Primaria	56,6	43,4	100
Grado en Pedagogía	72,3	27,7	100
Fac. CC.Información	62,2	37,8	100
Licenciatura en CC. Información	51,2	48,8	100
Grado en Periodismo	64,4	35,6	100
Fac. CC. Políticas y Sociales:	72,5	27,5	100
Diplomatura en Trabajo Social	84,6	15,4	100
Licenciatura en Sociología	55,6	44,4	100
Grado en Trabajo Social	86,0	14,0	100
Grado en Sociología	52,3	47,7	100
Fac. Psicología:	78,7	21,3	100
Licenciatura en Psicología	78,7	21,3	100
Escuela Superior de Turismo Tomás Iriarte:	60,7	39,3	100
Diplomatura en Turismo	63,1	36,9	100
Grado en Turismo	57,7	42,3	100
Escuela Superior de Turismo de Tenerife	57,5	42,5	100
Grado en Turismo	57,5	42,5	100
Fac. Geografía/Historia:	31,9	68,1	100
Grado en Geografía y Ordenación del Territorio	31,9	68,1	100
CIENCIAS	54,7	45,3	100
Fac. Biología:	61,3	38,7	100
Licenciatura en Biología	63,9	36,1	100
Licenciatura en CC. Biológicas			
Grado en Biología	51,4	48,6	100
Fac. Física:	33,5	66,5	100
Licenciatura en Física	38,6	61,4	100
Licenciatura en CC. Físicas			

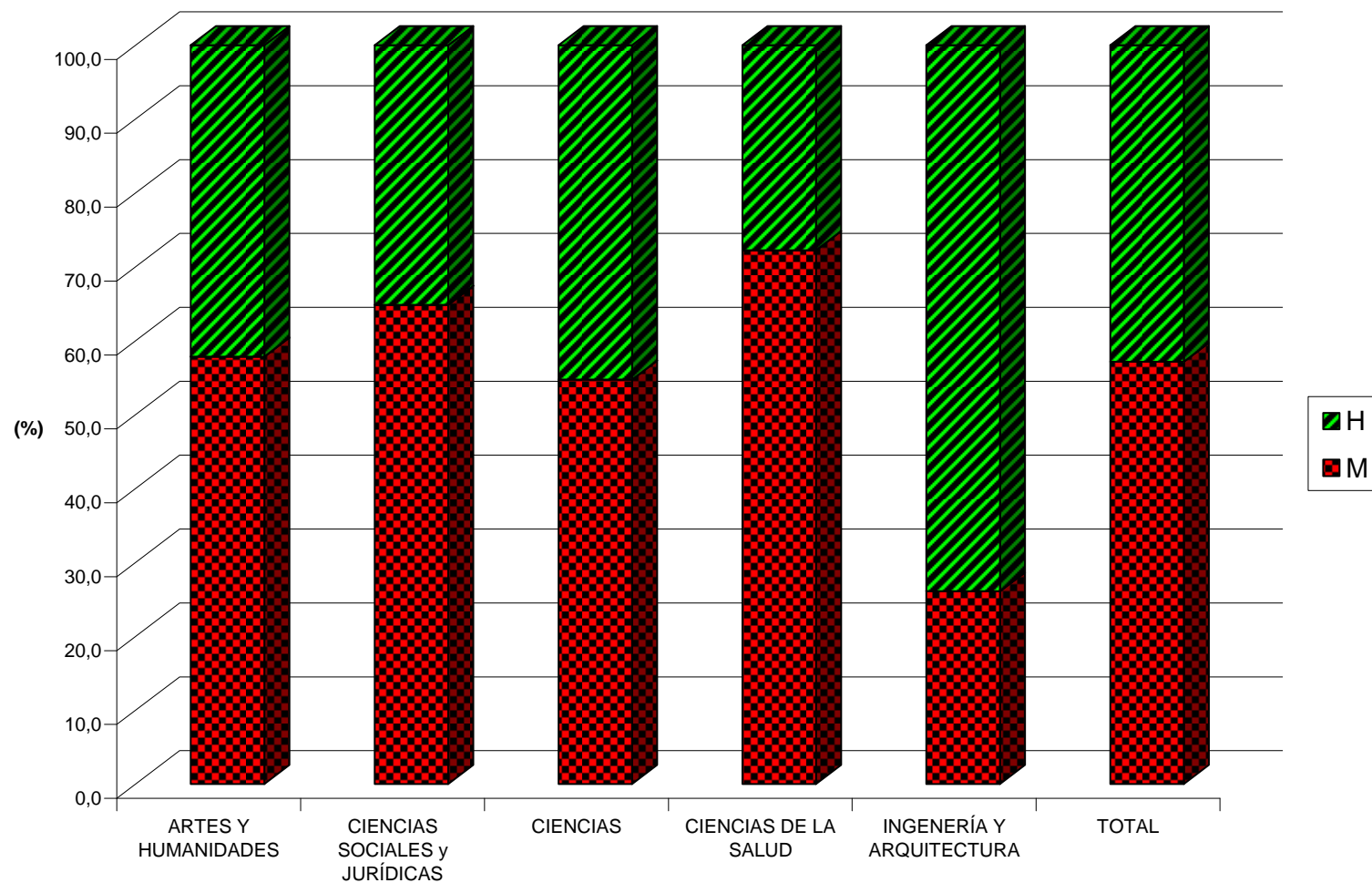
Grado en Física	25,4	74,6	100
Fac. Matemáticas:	52,4	47,6	100
Licenciatura en Matemáticas	52,9	47,1	100
Licenciatura en CC. Matemáticas			
Licenciatura en CC. y Técnicas Estadísticas	45,0	55,0	100
Grado en Matemáticas	53,6	46,4	100
Fac. Química:	53,6	46,4	100
Licenciatura en CC. Químicas, o en Química	60,6	39,4	100
Grado en Química	47,5	52,5	100
Fac. Farmacia:	66,7	33,3	100
Licenciatura en Ciencia y Tecnología de los Alimentos	66,7	33,3	100
CIENCIAS DE LA SALUD	72,2	27,8	100
E.U. Enfermería y Fisioterapia:	77,3	22,7	100
Diplomatura en Enfermería	84,7	15,3	100
Diplomatura en Fisioterapia	68,9	31,1	100
Grado en Enfermería	79,1	20,9	100
Grado en Fisioterapia	69,1	30,9	100
Grado en Enfermería (La Palma)	78,8	21,2	100
E.U. Enfermería Ntra. Sra. Candelaria:	78,6	21,4	100
Diplomatura en Enfermería	80,5	19,5	100
Grado en Enfermería	77,3	22,7	100
Fac. Farmacia:	67,1	32,9	100
Licenciatura en Farmacia	68,3	31,7	100
Grado en Farmacia	62,0	38,0	100
Fac. Medicina:	67,7	32,3	100
Licenciatura en Medicina	69,0	31,0	100
Licenciatura en Medicina y Cirugía			
Grado en Medicina	66,0	34,0	100

Fac. Psicología:	79,0	21,0	100
Diplomatura en Logopedia	92,4	7,6	100
Grado en Logopedia	87,0	13,0	100
Grado en Psicología	74,4	25,6	100
INGENERÍA Y ARQUITECTURA	26,1	73,9	100
E.T.S. Ingeniería Agraria	38,5	61,5	100
Ingeniería Técnica Agrícola	38,2	61,8	100
Ingeniería Agrónoma	43,1	56,9	100
Grado en Ingeniería Agrícola y del Medio Rural	32,9	67,1	100
E.T.S. Ingeniería Informática	14,7	85,3	100
Ingeniería Técnica en Informática de Gestión	16,2	83,8	100
Ingeniería Técnica en Informática de Sistemas	10,5	89,5	100
Ingeniería en Informática	17,3	82,7	100
Grado en Ingeniería Informática	13,8	86,2	100
E.T.S. Náutica, Máquinas y Radioelectrónica Naval	13,8	86,2	100
Diplomatura en Máquinas Navales	2,0	98,0	100
Licenciatura en Máquinas Navales	11,5	88,5	100
Diplomatura en Radioelectrónica Naval	33,3	66,7	100
Licenciatura en Radioelectrónica Naval	25,0	75,0	100
Diplomatura en Navegación Marítima	14,9	85,1	100
Diplomatura de la Marina Civil			
Licenciatura de la Marina Civil			
Licenciatura en Náutica y Transporte Marítimo	12,3	87,7	100
Grado en Ingeniería Marina	5,3	94,7	100
Grado en Ingeniería Náutica y Transporte Marítimo	18,3	81,7	100
Grado en Ingeniería Radioelectrónica	0,0	100,0	100
E. U. Arquitectura Técnica:	36,6	63,4	100
Arquitectura Técnica	43,0	57,0	100

Grado en Ingeniería de Edificación	35,5	64,5	100
Fac. Física:	7,7	92,3	100
Ingeniería en Electrónica	7,7	92,3	100
E.T.S. Ingeniería Civil e Industrial	20,3	79,7	100
Ingeniería Técnica Industrial, Especialidad en Mecánica	12,9	87,1	100
Ingeniería Técnica Industrial (Elect. Industrial)	15,5	84,5	100
Ingeniería Técnica de Obras Públicas, Especialidad en Hidrología	32,6	67,4	100
Ingeniería en Automática y Electrónica Industrial	6,7	93,3	100
Grado en Ingeniería Civil	34,5	65,5	100
Grado en Ingeniería Electrónica Industrial y Automática	12,2	87,8	100
Grado en Ingeniería Mecánica	11,1	88,9	100
Grado en Ingeniería Química Industrial	32,8	67,2	100
Fac. Química:	53,6	46,4	100
Ingeniería Química	53,6	46,4	100
TOTAL	57,2	42,8	100

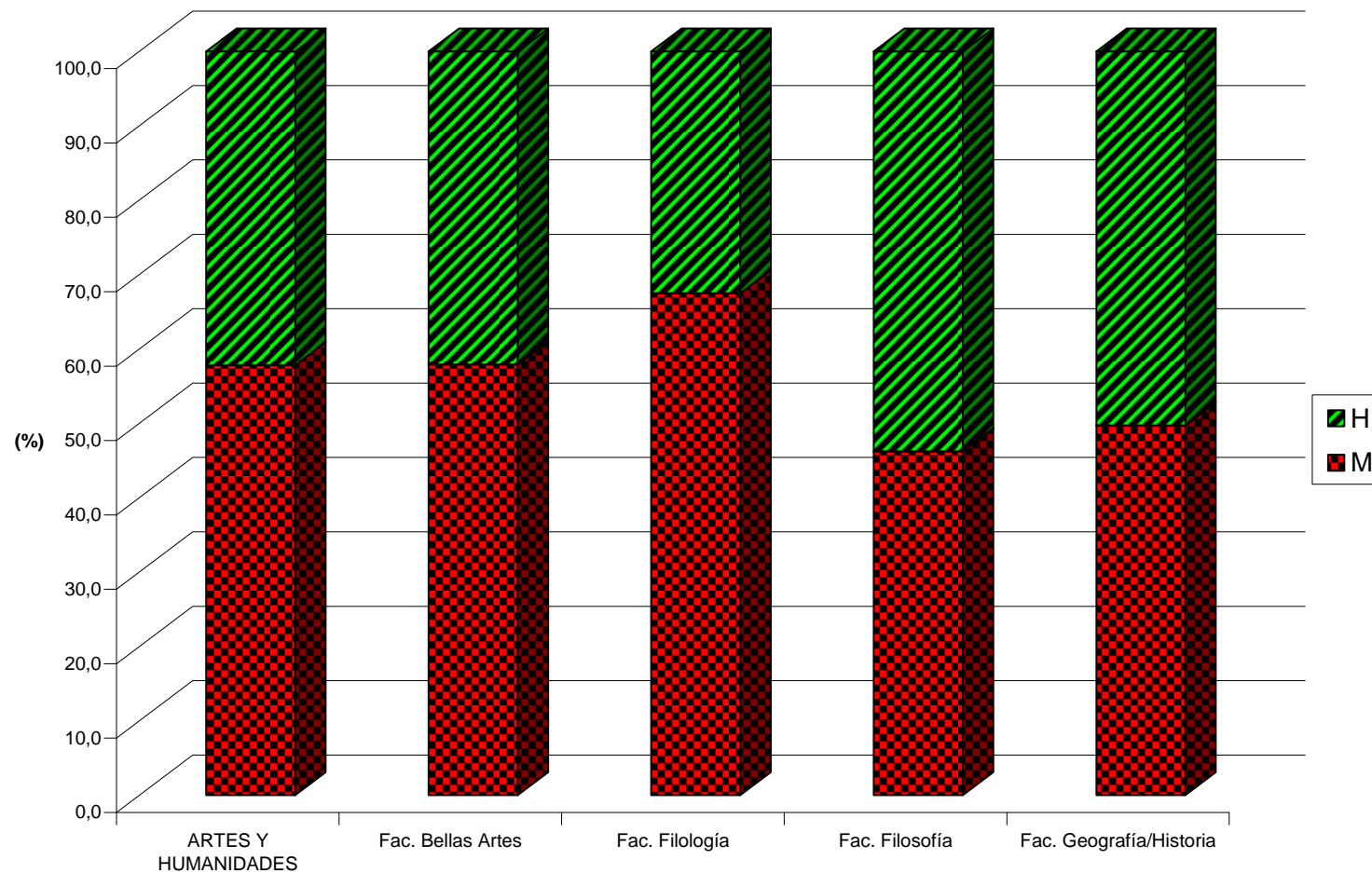
Fuente: Gabinete de Análisis y Planificación ULL: 2010/11. Elaboración propia.

Mujeres y hombres del alumnado matriculado en estudios de diplomatura, licenciatura y grado, por ramas de conocimiento. Curso: 2010/11.



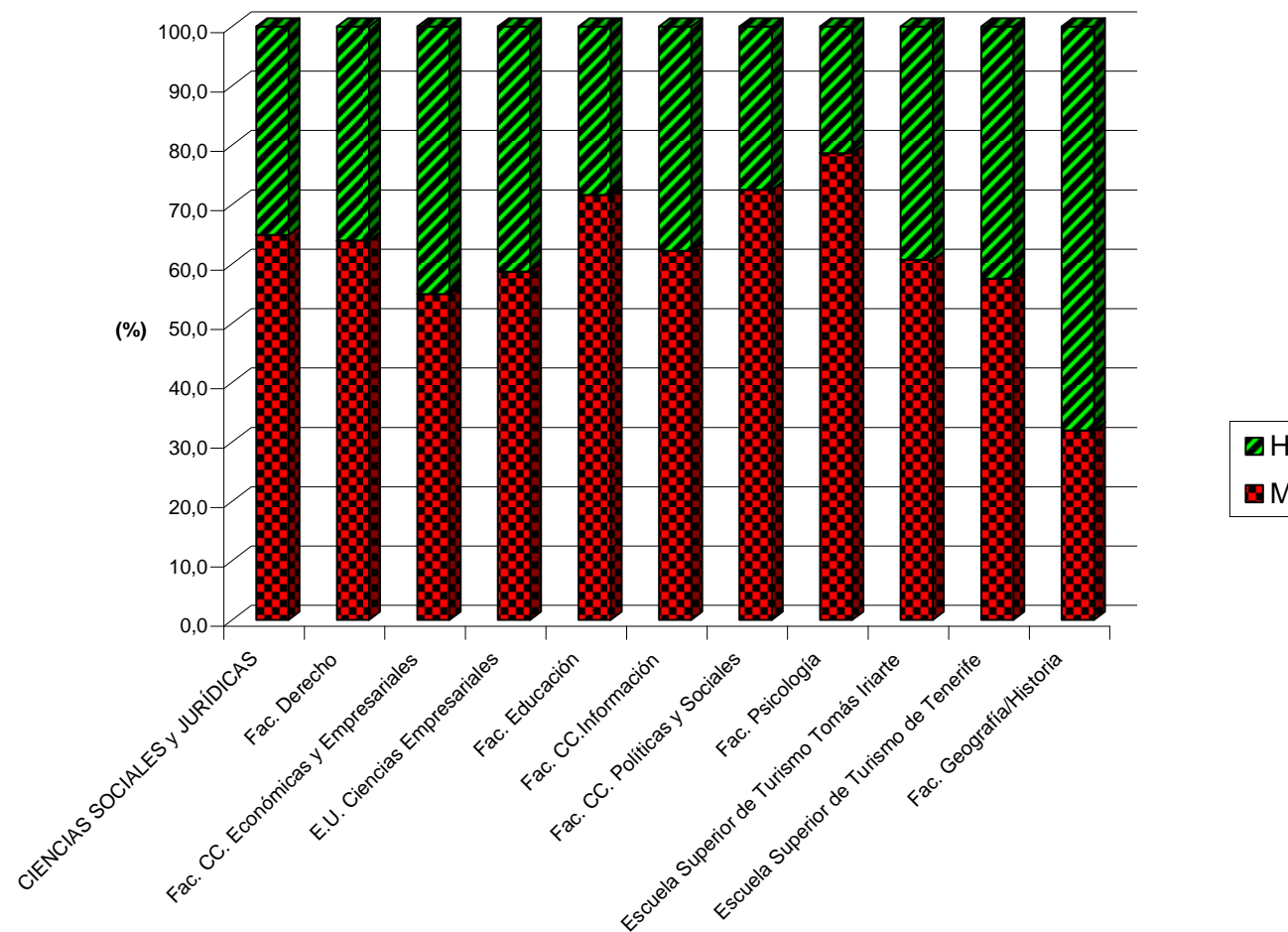
Fuente: Gabinete de Análisis y Planificación ULL: 2010/11. Elaboración propia.

Mujeres y hombres del alumnado matriculado en estudios de diplomatura, licenciatura y grado, en centros de Arte y Humanidades. Curso: 2010/11.



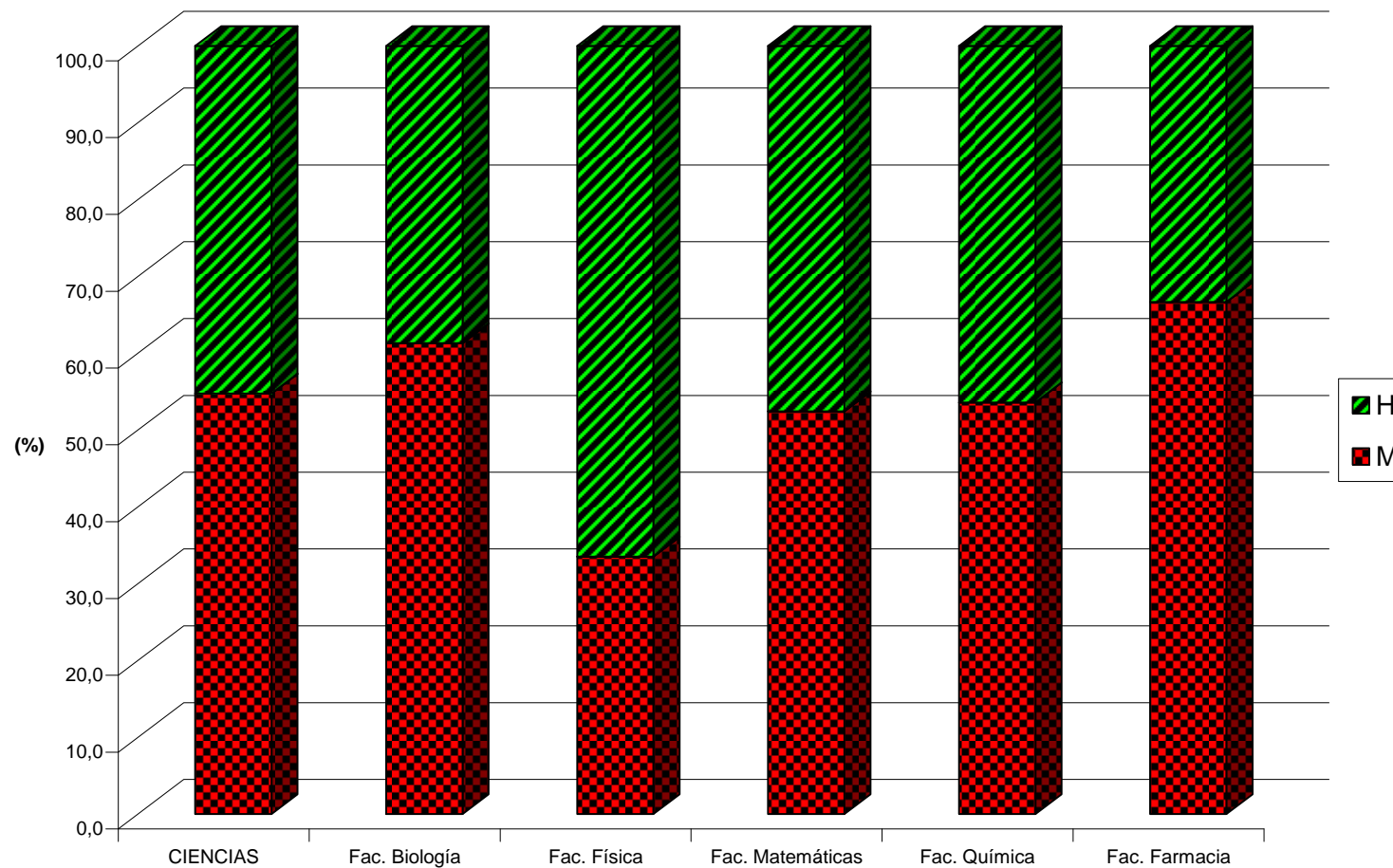
Fuente: Gabinete de Análisis y Planificación ULL: 2010/11. Elaboración propia.

Mujeres y hombres del alumnado matriculado en estudios de diplomatura, licenciatura y grado, en centros de Ciencias Sociales y Jurídicas.
Curso: 2010/11.



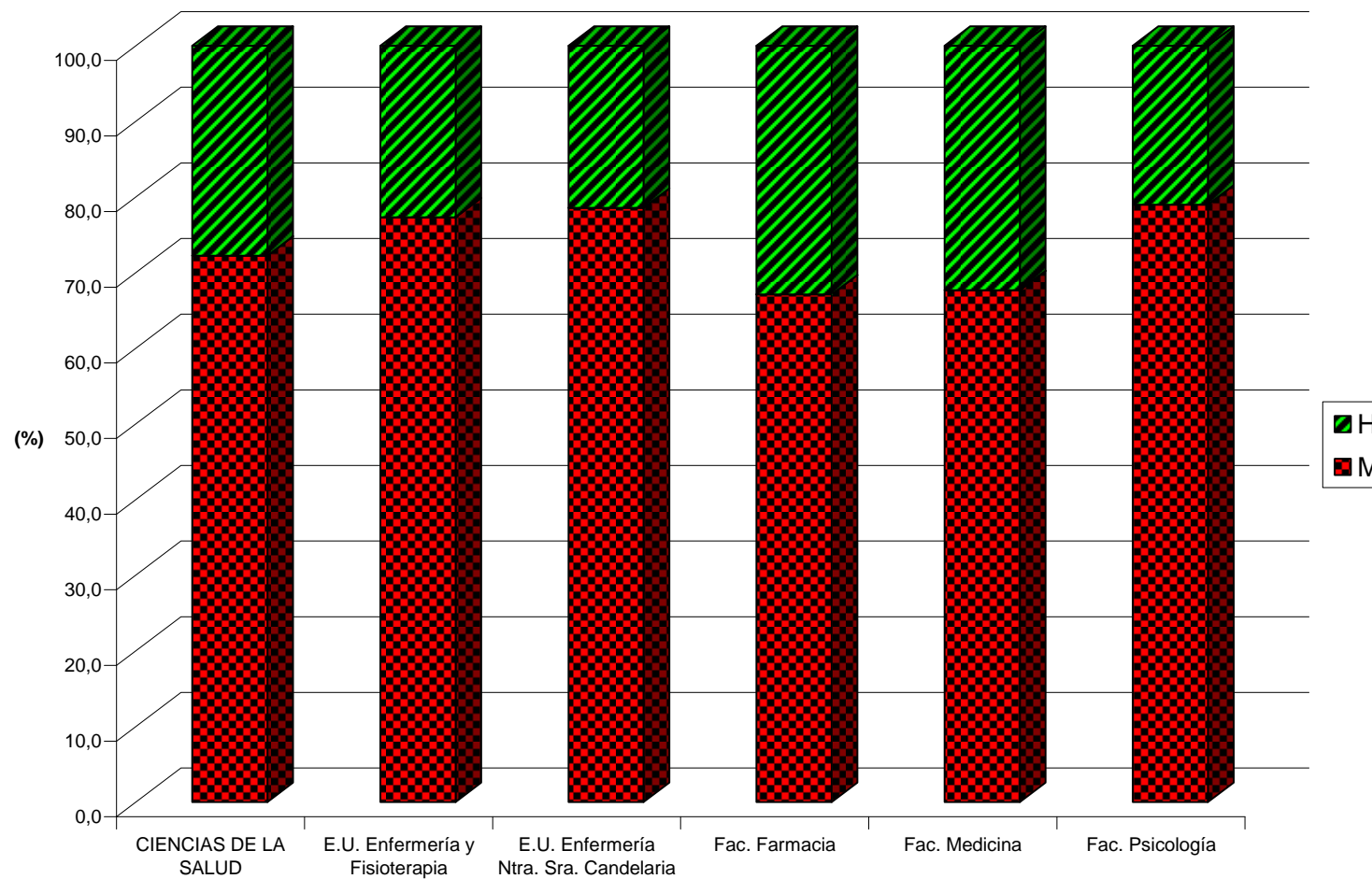
Fuente: Gabinete de Análisis y Planificación ULL: 2010/11. Elaboración propia.

Mujeres y hombres del alumnado matriculado en estudios de diplomatura, licenciatura y grado, en centros de Ciencias. Curso: 2010/11.



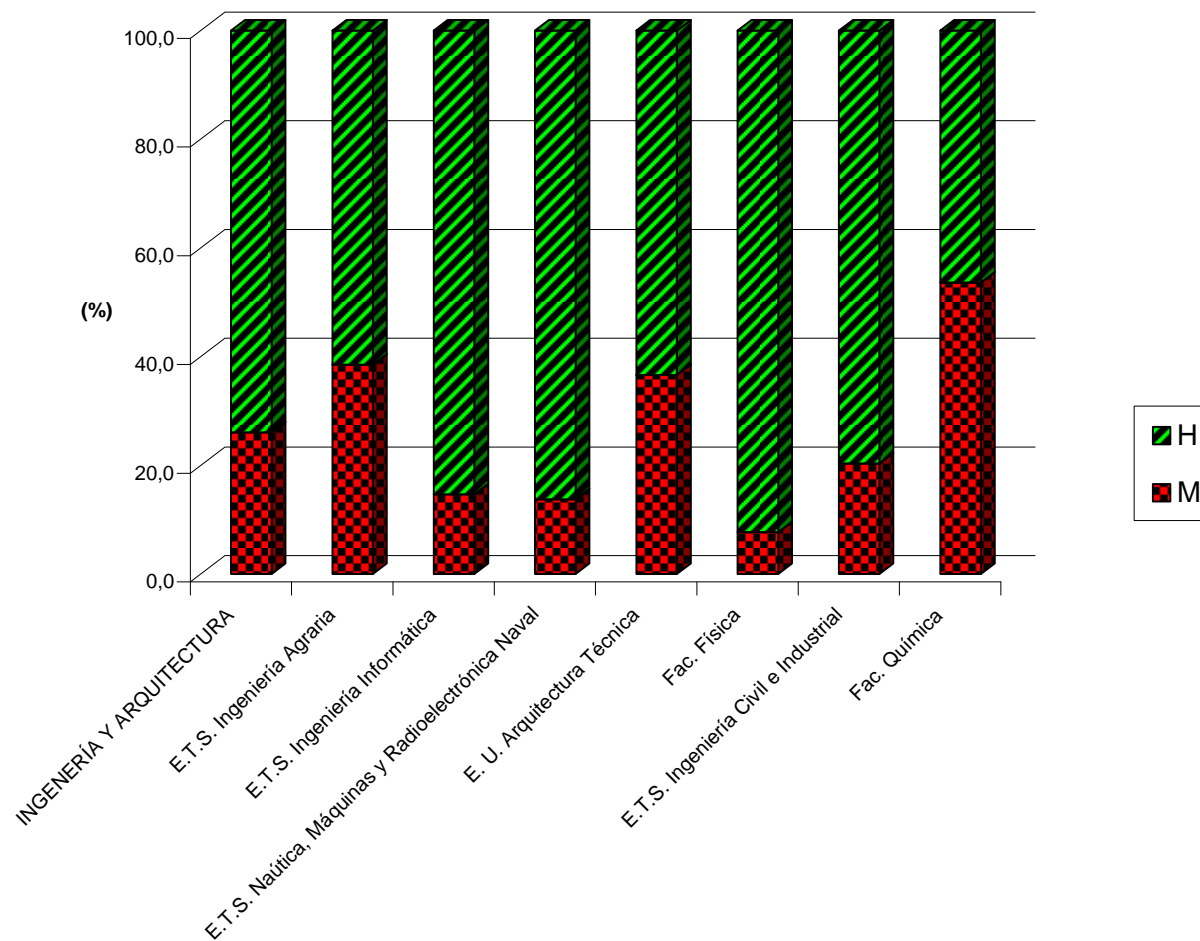
Fuente: Gabinete de Análisis y Planificación ULL: 2010/11. Elaboración propia.

Mujeres y hombres del alumnado matriculado en estudios de diplomatura, licenciatura y grado, en centros de Ciencias de la Salud. Curso: 2010/11.



Fuente: Gabinete de Análisis y Planificación ULL: 2010/11. Elaboración propia.

Mujeres y hombres del alumnado matriculado en estudios de diplomatura, licenciatura y grado, en centros de Ingeniería y Arquitectura. Curso: 2010/11.



Fuente: Gabinete de Análisis y Planificación ULL: 2010/11. Elaboración propia.