

Contenido:

- Tabla. Mujeres y hombres del alumnado egresado en estudios de Máster, por titulaciones, centros y ramas de conocimiento. Porcentajes horizontales. Curso: 2010/11.
- Gráfico. Mujeres y hombres del alumnado egresado en estudios de Máster, por ramas de conocimiento. Curso: 2010/11.
- Gráfico. Mujeres y hombres del alumnado egresado en estudios de Máster, en centros de Arte y Humanidades. Curso: 2010/11.
- Gráfico. Mujeres y hombres del alumnado egresado en estudios de Máster, en centros de Ciencias Sociales y Jurídicas. Curso: 2010/11.
- Gráfico. Mujeres y hombres del alumnado egresado en estudios de Máster, en centros de Ciencias. Curso: 2010/11.
- Gráfico. Mujeres y hombres del alumnado egresado en estudios de Máster, en centros de Ciencias de la Salud. Curso: 2010/11.
- Gráfico. Mujeres y hombres del alumnado egresado en estudios de Máster, en centros de Ingeniería y Arquitectura. Curso: 2010/11.

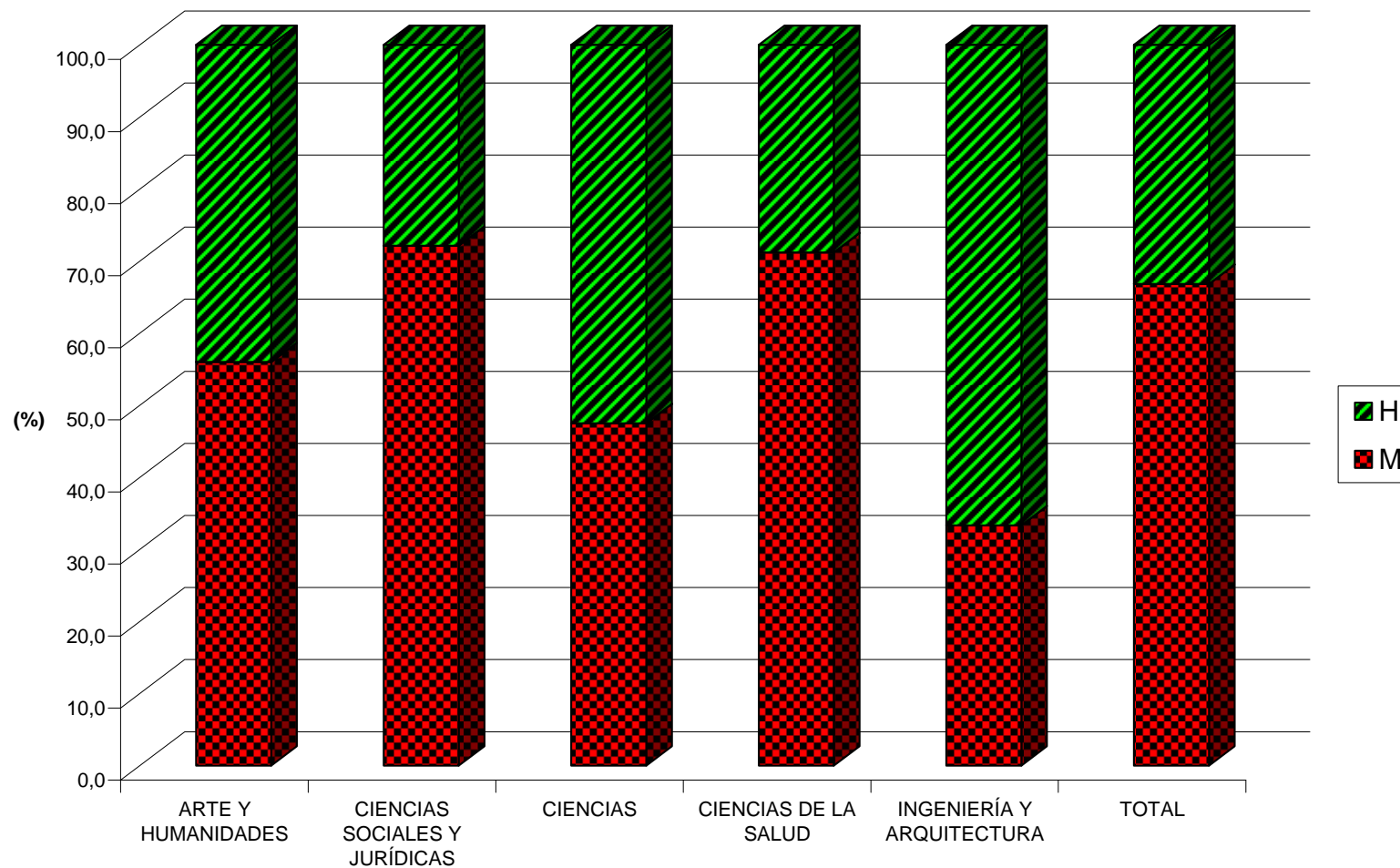
Mujeres y hombres del alumnado egresado en estudios de Máster, por titulaciones, centros y ramas de conocimiento. Porcentajes horizontales.
Curso: 2010/11.

	CURSO 2010/11		
	M	H	M + H
ARTE Y HUMANIDADES	56,0	44,0	100
Facultad Filosofía	42,9	57,1	100
Máster en Filosofía, Cultura y Sociedad	42,9	57,1	100
Facultad Bellas Artes	61,1	38,9	100
Máster en Arte, Territorio y Paisaje	54,5	45,5	100
Máster en Innovación en Diseño para el Sector Turístico	71,4	28,6	100
CIENCIAS SOCIALES Y JURÍDICAS	72,2	27,8	100
E. U. Ciencias Empresariales	45,2	54,8	100
Máster en Dirección de Comercio Exterior	38,5	61,5	100
Máster en Dirección y Planificación Del Turismo	50,0	50,0	100
Facultad Económicas y Empresariales	31,6	68,4	100
Máster en Desarrollo Regional, Formación y Empleo	31,6	68,4	100
Facultad Psicología	87,3	12,7	100
Máster en Intervención y Mediación Familiar	87,9	12,1	100
Máster en Psicología de la Educación	85,7	14,3	100
Facultad Educación	76,0	24,0	100
Máster en Intervención Psicopedagógica en Contextos de Educación Formal y no Formal	94,4	5,6	100
Máster en Formación del Profesorado de Educación Secundaria Obligatoria, Bachillerato, Formación Profesional y Enseñanza de Idiomas	71,8	28,2	100
Facultad Ciencias Políticas y Sociales	73,3	26,7	100
Máster en Intervención Social y Comunitaria	73,3	26,7	100
CIENCIAS	47,5	52,5	100
Facultad Física	42,9	57,1	100
Máster en Astrofísica	35,3	64,7	100
Máster en Física: Estructura de la Materia	75,0	25,0	100

Facultad Química	52,6	47,4	100
Máster en Investigación en Química	61,5	38,5	100
Máster en Química Aplicada	33,3	66,7	100
CIENCIAS DE LA SALUD	71,2	28,8	100
Facultad Medicina	77,8	22,2	100
Máster en Biomedicina	80,0	20,0	100
Máster en Biotecnología	75,0	25,0	100
Facultad Farmacia	73,3	26,7	100
Máster en Seguridad y Calidad de los Alimentos	73,3	26,7	100
Facultad Psicología	69,0	31,0	100
Máster en Neurociencia Cognitiva y Necesidades Educativas Específicas	75,0	25,0	100
Máster en Psicología Clínica y de la Salud	63,6	36,4	100
INGENIERÍA Y ARQUITECTURA	33,3	66,7	100
Facultad Química	60,0	40,0	100
Máster en Ingeniería Química	60,0	40,0	100
E. T. S. Ingeniería Informática	0,0	100,0	100
Máster en Ingeniería Informática Aplicada a la Industria, a la Ingeniería del Software y a los Sistemas y Tecnologías de la Información	0,0	100,0	100
E. T. S. Ingeniería Civil e Industrial	27,3	72,7	100
Máster en Ingeniería Electrónica	0,0	100,0	100
Técnicas para la Investigación, Desarrollo e Innovación en Ciencias e Ingeniería	37,5	62,5	100
TOTAL	66,8	33,2	100

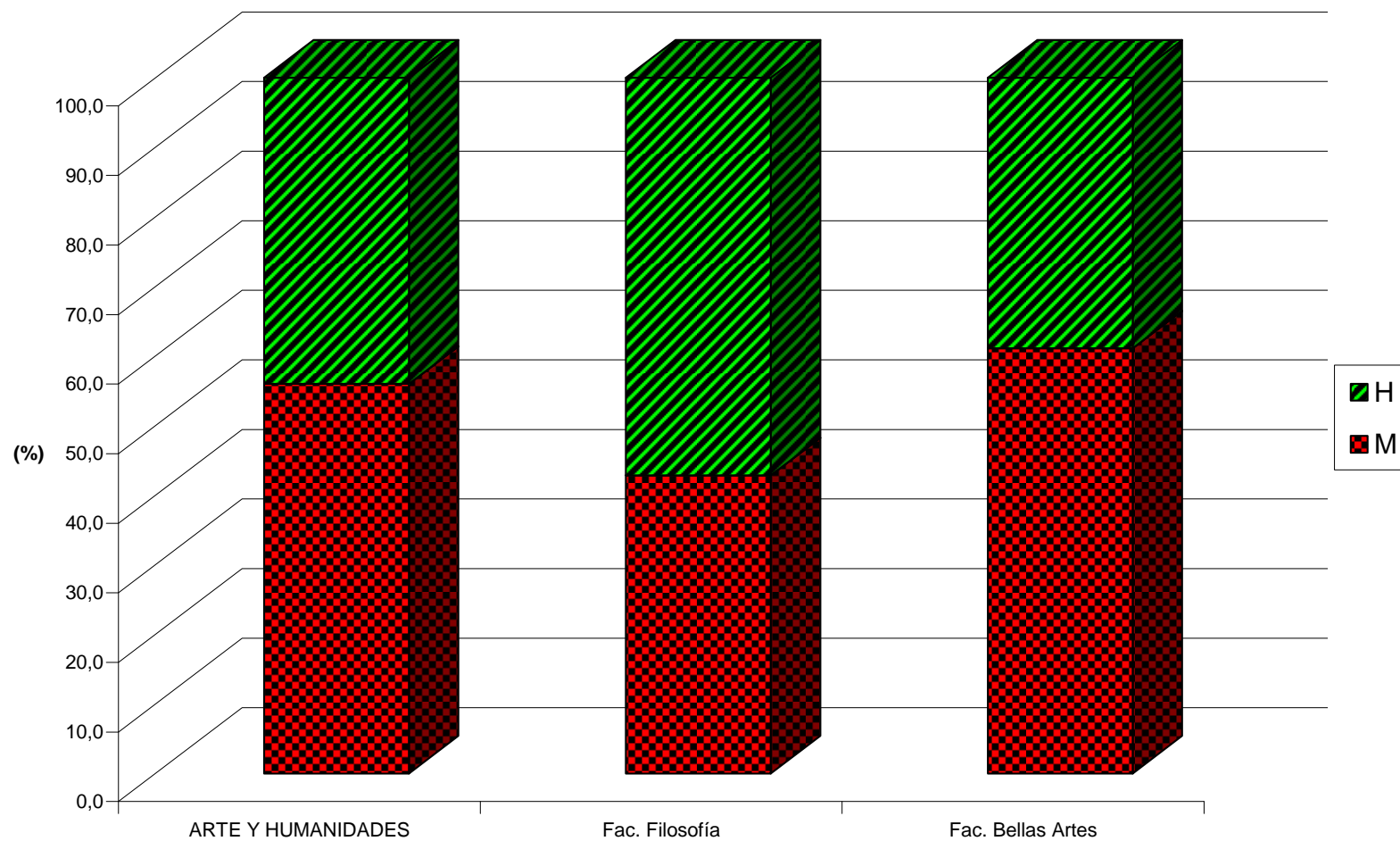
Fuente: Gabinete de Análisis y Planificación ULL: 2010/11. Elaboración propia.

Mujeres y hombres del alumnado egresado en estudios de Máster, por ramas de conocimiento. Curso: 2010/11.



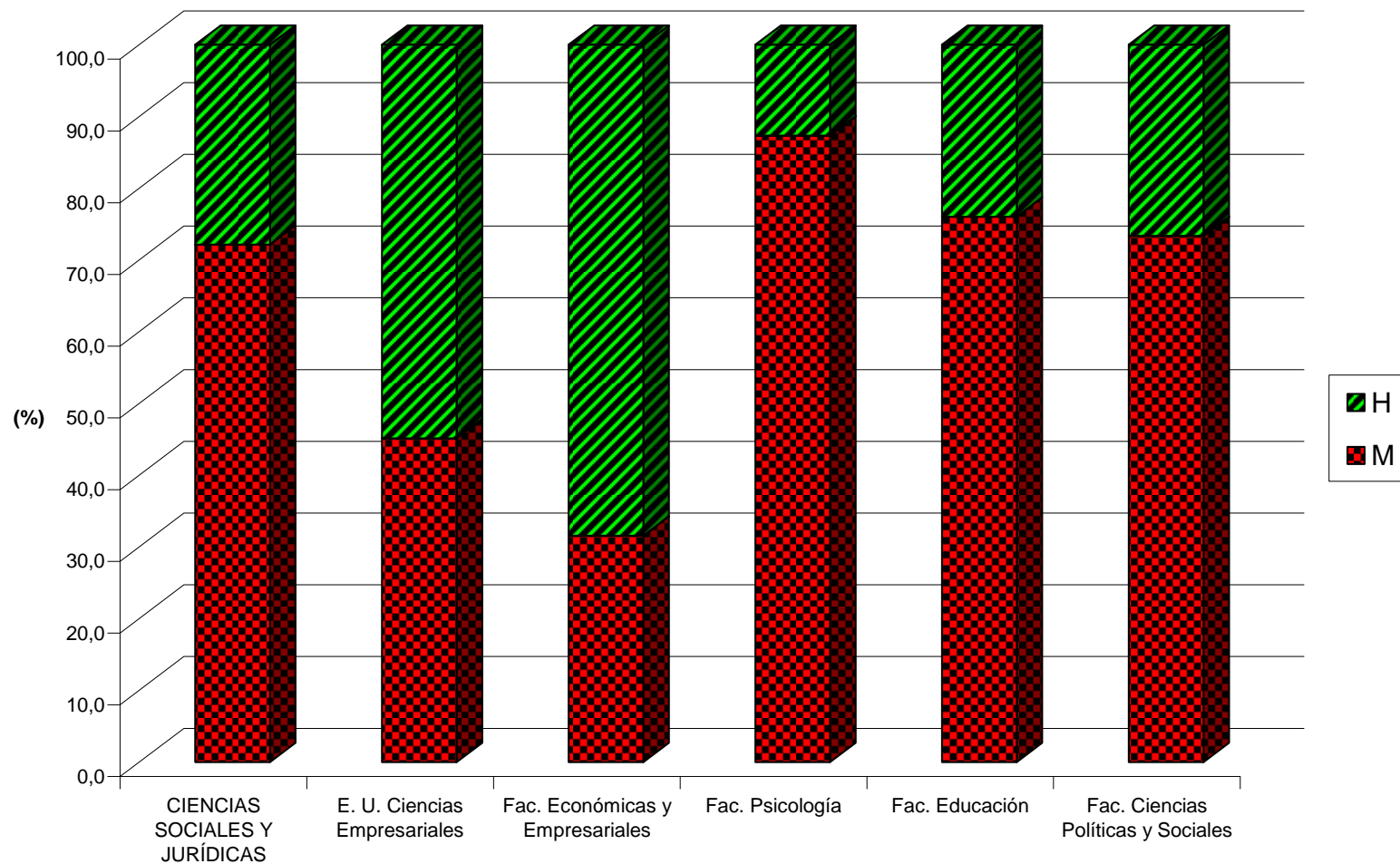
Fuente: Gabinete de Análisis y Planificación ULL: 2010/11. Elaboración propia.

Mujeres y hombres del alumnado egresado en estudios de Máster, en centros de Arte y Humanidades. Curso: 2010/11.



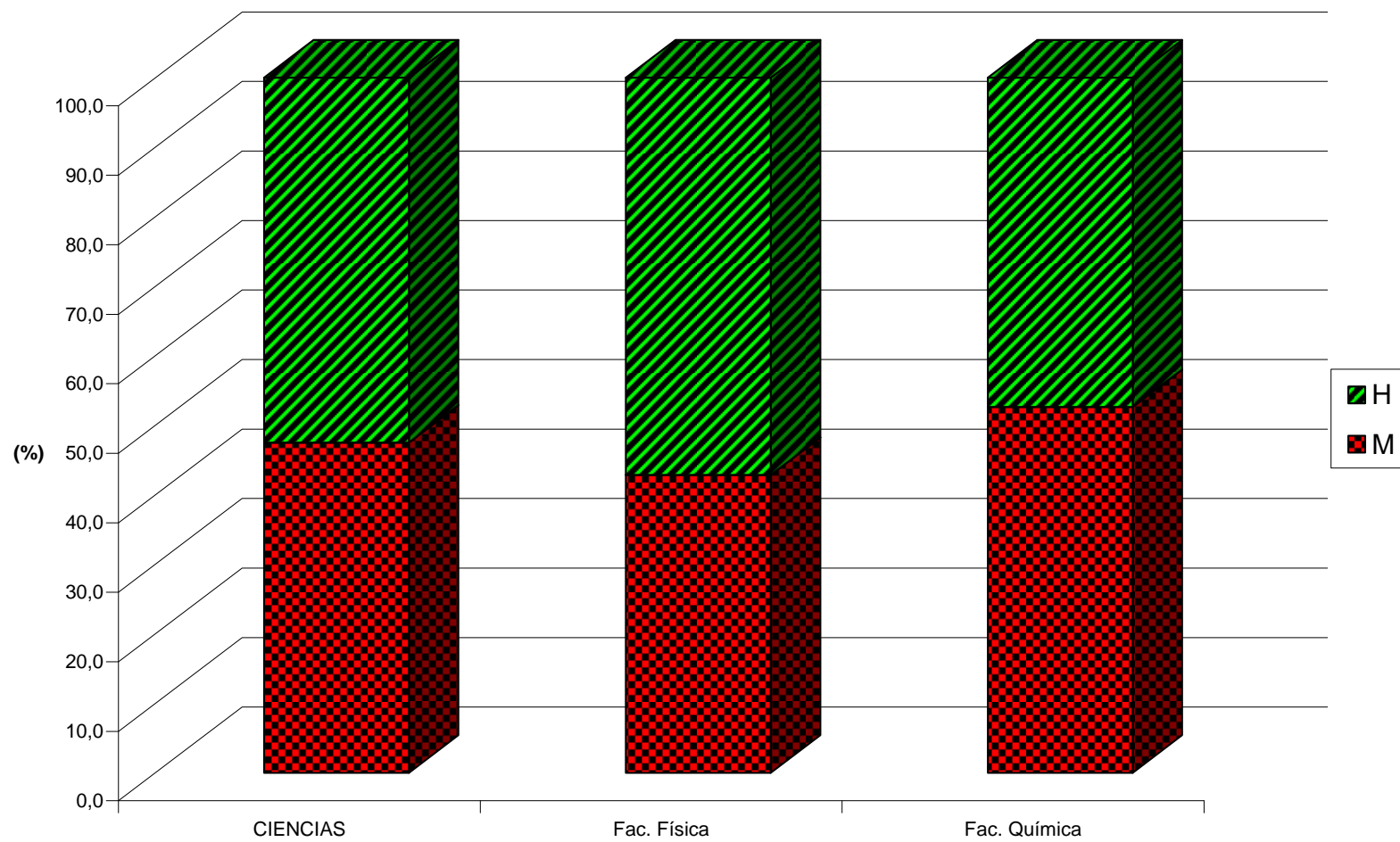
Fuente: Gabinete de Análisis y Planificación ULL: 2010/11. Elaboración propia.

Mujeres y hombres del alumnado egresado en estudios de Máster, en centros de Ciencias Sociales y Jurídicas. Curso: 2010/11.



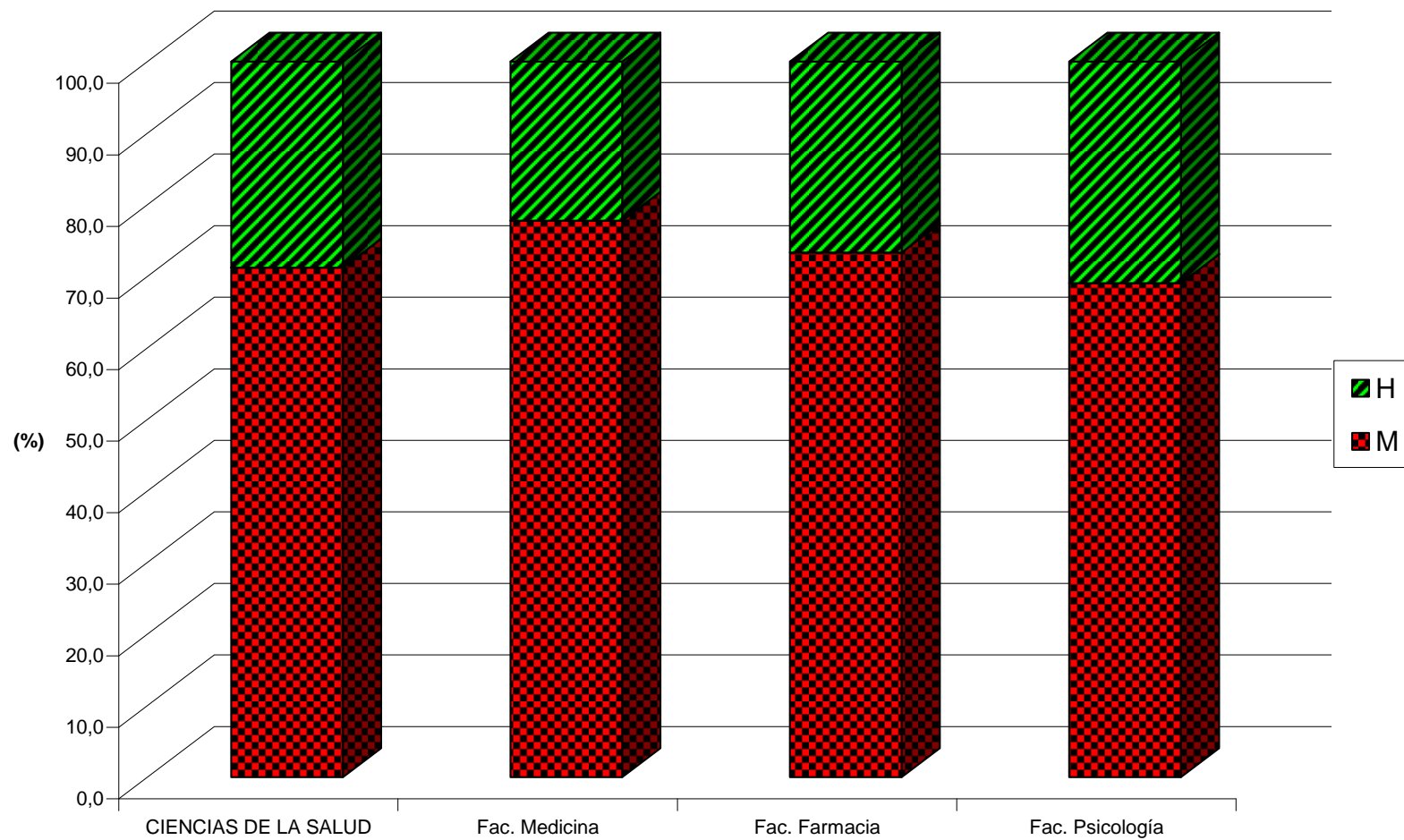
Fuente: Gabinete de Análisis y Planificación ULL: 2010/11. Elaboración propia.

Mujeres y hombres del alumnado egresado en estudios de Máster, en centros de Ciencias. Curso: 2010/11.



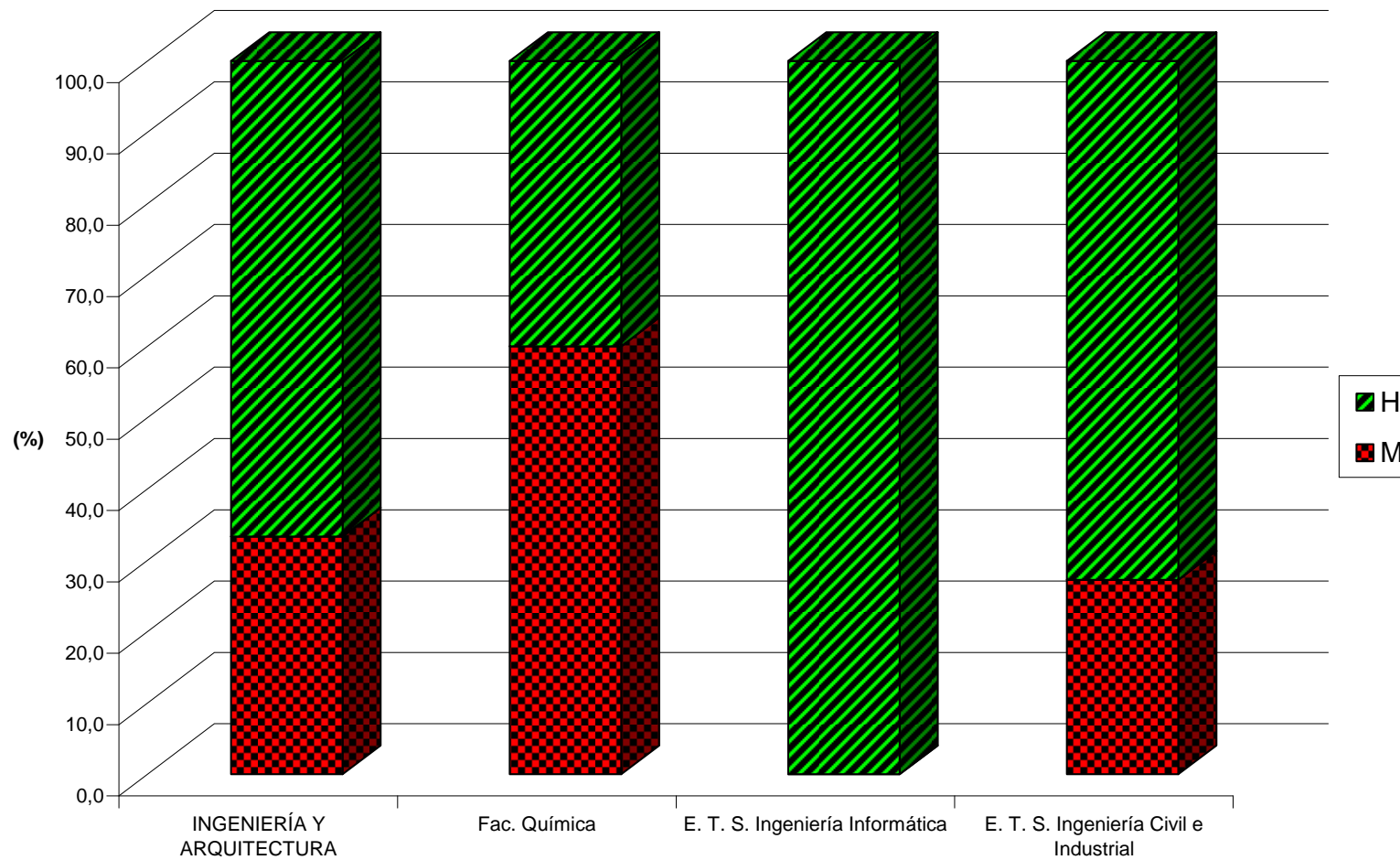
Fuente: Gabinete de Análisis y Planificación ULL: 2010/11. Elaboración propia.

Mujeres y hombres del alumnado egresado en estudios de Máster, en centros de Ciencias de la Salud. Curso: 2010/11.



Fuente: Gabinete de Análisis y Planificación ULL: 2010/11. Elaboración propia.

Mujeres y hombres del alumnado egresado en estudios de Máster, en centros de Ingeniería y Arquitectura. Curso: 2010/11.



Fuente: Gabinete de Análisis y Planificación ULL: 2010/11. Elaboración propia.